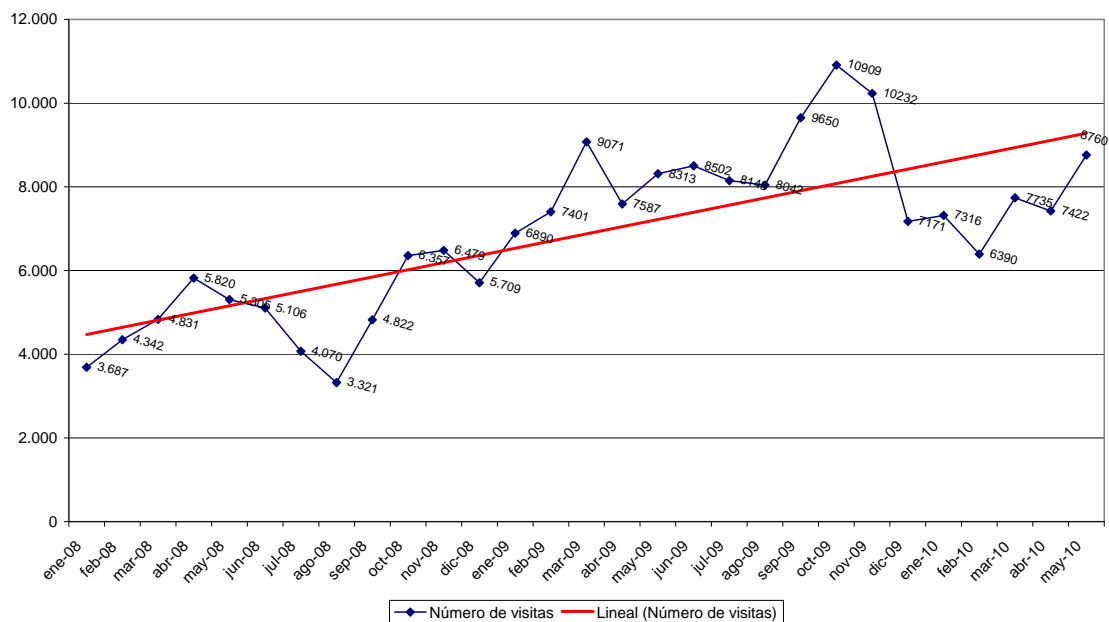


Informe de visitas a www.gref.org junio de 2010

En este informe se realiza un estudio de la evolución de las visitas a la web durante el periodo comprendido entre enero de 2008 hasta mayo de 2010. Los resultados muestran que los accesos a la Web del GREF siguen una tendencia en alza.

Evolución de las visitas a www.gref.org (Enero 2008 - Mayo 2010)



Frente a las 3.687 visitas mensuales que teníamos en enero de 2008, en octubre de 2010 se presentó el máximo con casi 11.000 visitas mensuales. Un aumento de casi un 300% en dos años. Los datos muestran que es una Web que se visita mayoritariamente durante los periodos normales de jornada laboral, con un 83% de las visitas de lunes a viernes y con descensos significativos durante periodos vacacionales (Navidades y Verano). Las reuniones del GREF también influyen en el acceso a la Web, ya que los picos máximos de visitas coinciden con las fechas en las que se celebran las jornadas.

Con respecto a los contenidos más frecuentados por los visitantes, en el siguiente gráfico tenemos las páginas más demandadas durante el mes de mayo de 2010.

Sección de la Web	Accesos mes mayo de 2010
Empresas de Formación	278
Página de inicio del Área privada	171
Escuelas de Negocios	162
Universidades	153
Artículos de Interés	130
Noticias del GREF (Boletín semanal)	127
Libros	117
Cursos y Seminarios	99
Información sobre el GREF	91

La sección de Empresas de Formación (278 visitas) ha sido la más visitada durante mayo de 2010, seguida del Área Privada (171) y de la sección de Escuela de Negocios (162 visitas). La cuarta con 153 visitas ha sido la sección de Universidades.

En el área privada las páginas más visitadas nos muestran el interés de los socios hacia las siguientes secciones:

Sección de la Web	Accesos mayo de 2010
Próxima reunión	73
Universidades	69
Empresas de Formación	41
Listado de socios	36
Formación de formadores	26
Encuestas	25
Artículos de Interés	23
Reuniones de zonas	11

Los archivos más descargados muestran el interés de los visitantes hacia los siguientes artículos:

Entrevista Alberto Martínez de Eguilaz Calvo	3612
Claves para un liderazgo eficaz	1059
Entrevista con Dave Ulrich	1659
Cómo diseñar un programa dinámico y efectivo de fidelización	872
Gestión del clima organizacional en la mejora de la efectividad	798
Revista GREF nº 35 (Versión electrónica)	718
Guión de la entrevista de selección	639
Escuela de Finanzas BBVA	542
Equipos de Alto Rendimiento Lolo Sainz	523
El diseño de un plan de carrera	407
Informes: 1ª Encuesta sobre la gestión de las redes comerciales en España	397
Informes: Banca 2012 IBM	377
El pulso electrónico en el sector financiero	278
Revista GREF nº 14 (Versión electrónica)	267
Revista GREF nº 28 (Versión electrónica)	254
The Risky Businnes of Hiring Stars (Harvard Business Review)	242

El número de accesos a los artículos de las secciones de Artículos de interés, innovación y Documentación confirma el alto interés de los visitantes hacia esta clase de contenidos. Es de destacar el interés de la revista GREF Noticias en su versión electrónica. Los documentos disponibles en nuestra Web están enlazados desde diversos sitios dedicadas a la Formación y a la búsqueda de documentos relacionados con ella.

En resumen, las estadísticas de los últimos 29 meses muestran una tendencia alcista. Una media de más de 7.500 visitas al mes durante los últimos 12 meses colocan a la Web del GREF en un lugar privilegiado dentro del sector de las asociaciones de Formación. Nuestro objetivo es crecer más y para ello es importante la colaboración de todos los socios con sus propias experiencias. La necesidad de elaborar más contenidos propios, elaborados en exclusiva por y para el GREF es el camino para conseguir que las visitas a la Web y el prestigio de los contenidos que en ella aparecen sigan aumentando en los próximos meses.

Kiko Martínez Oses
Webmaster GREF