

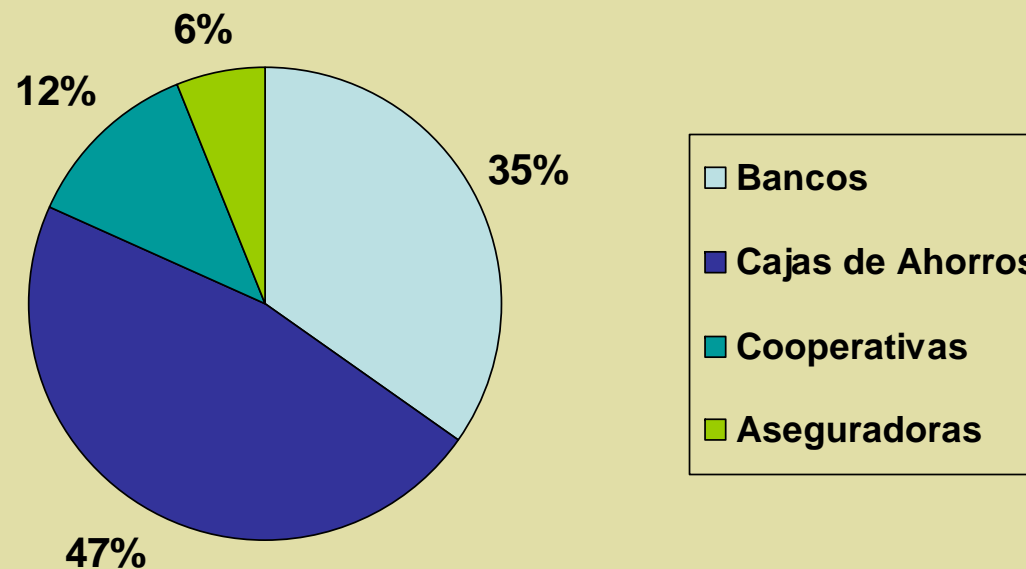
# **Informe Ratios de Formación 2008**

**XV Jornadas de Estudio**

**Zaragoza - 25 - 26 Junio 2009**

# Participación en la encuesta

(por nº de entidades)

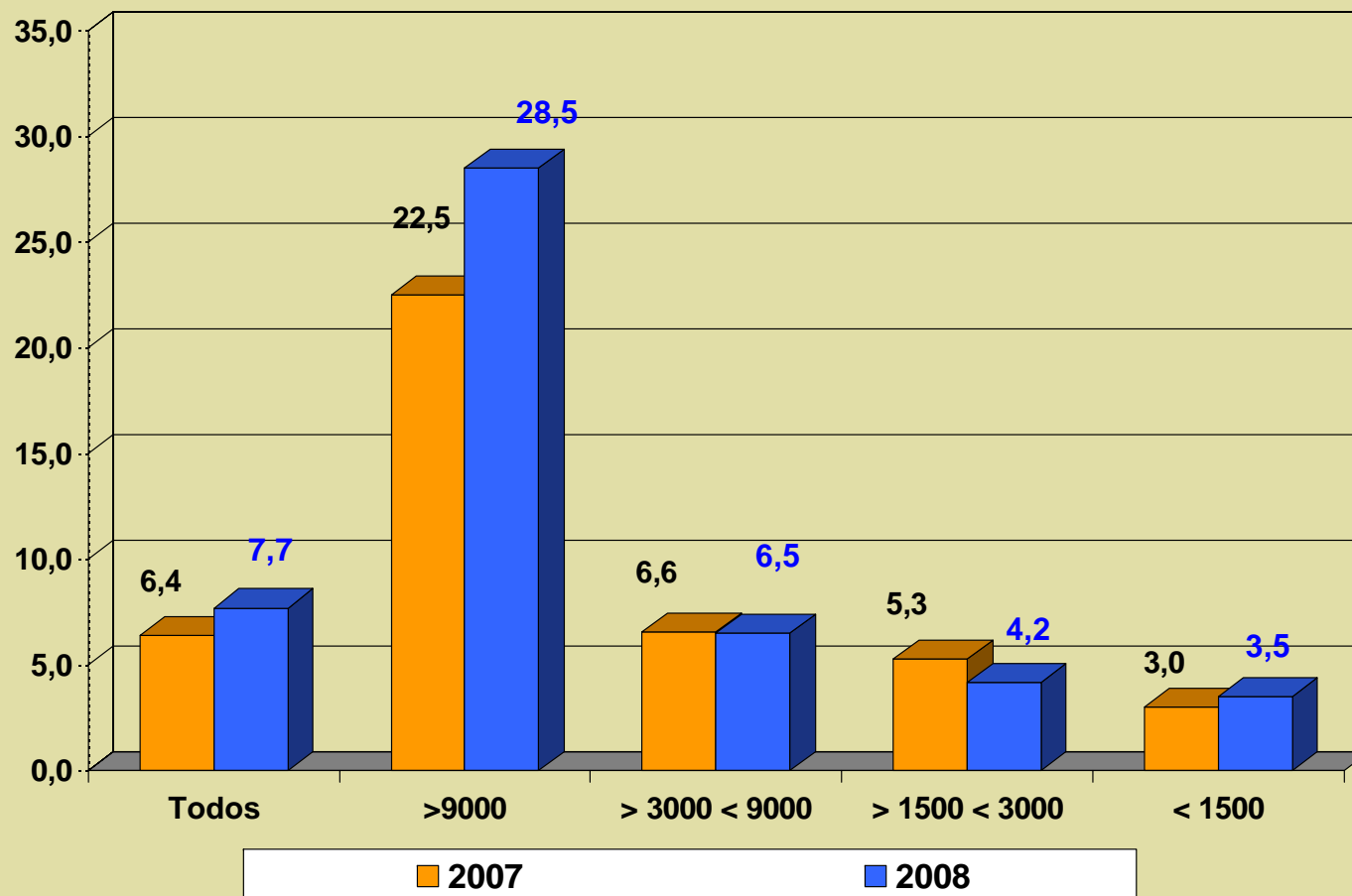


La Muestra **representa a 216.000 empleados**, lo que supone el 65% (\*) del sector, el 74% sin incluir Aseguradoras.

(\*) Memorias sectoriales del año 2007

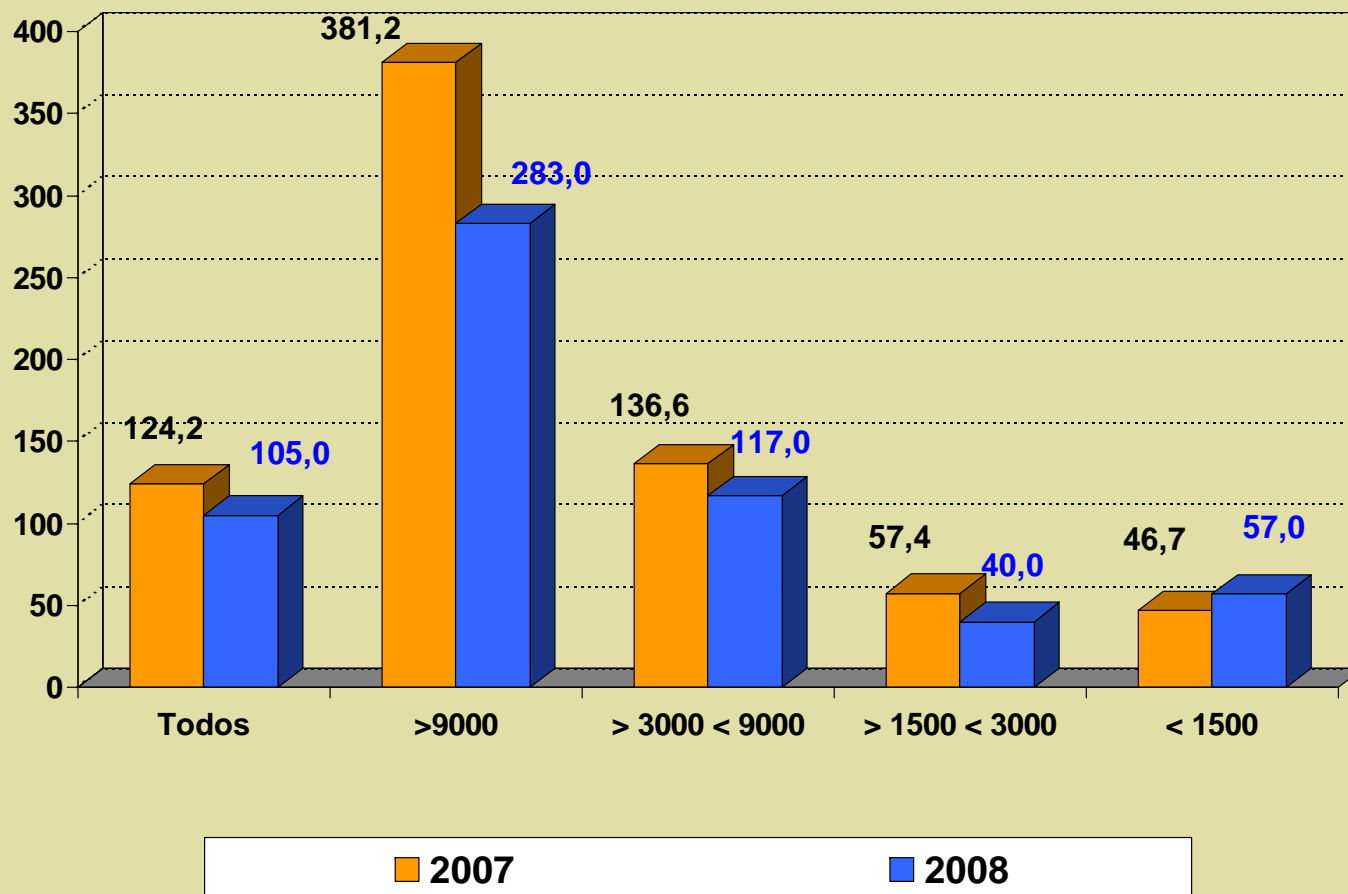
# Plantilla Media De Formación

(Por Tamaño De Entidad)

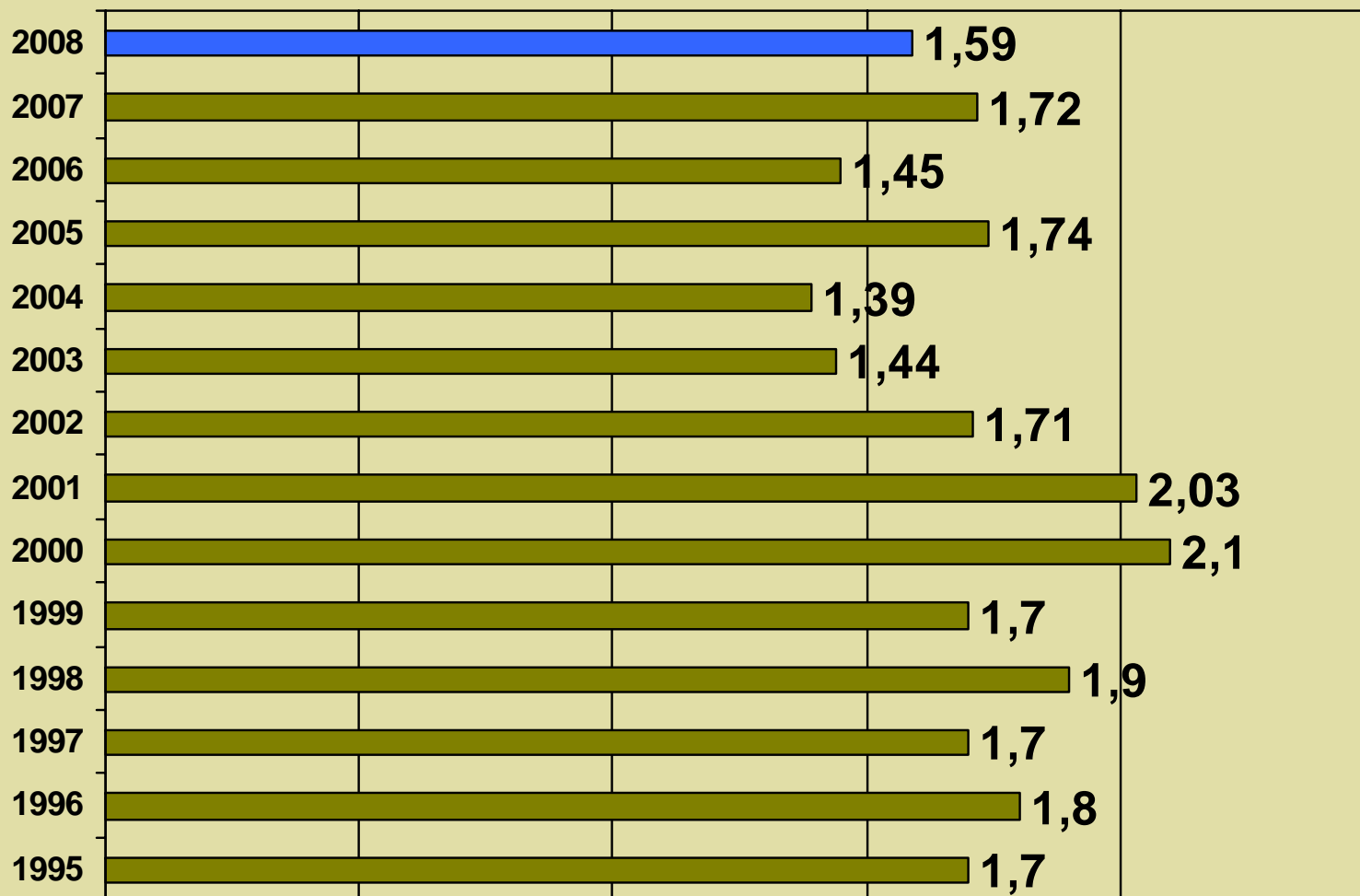


# Plantilla Media De Formadores

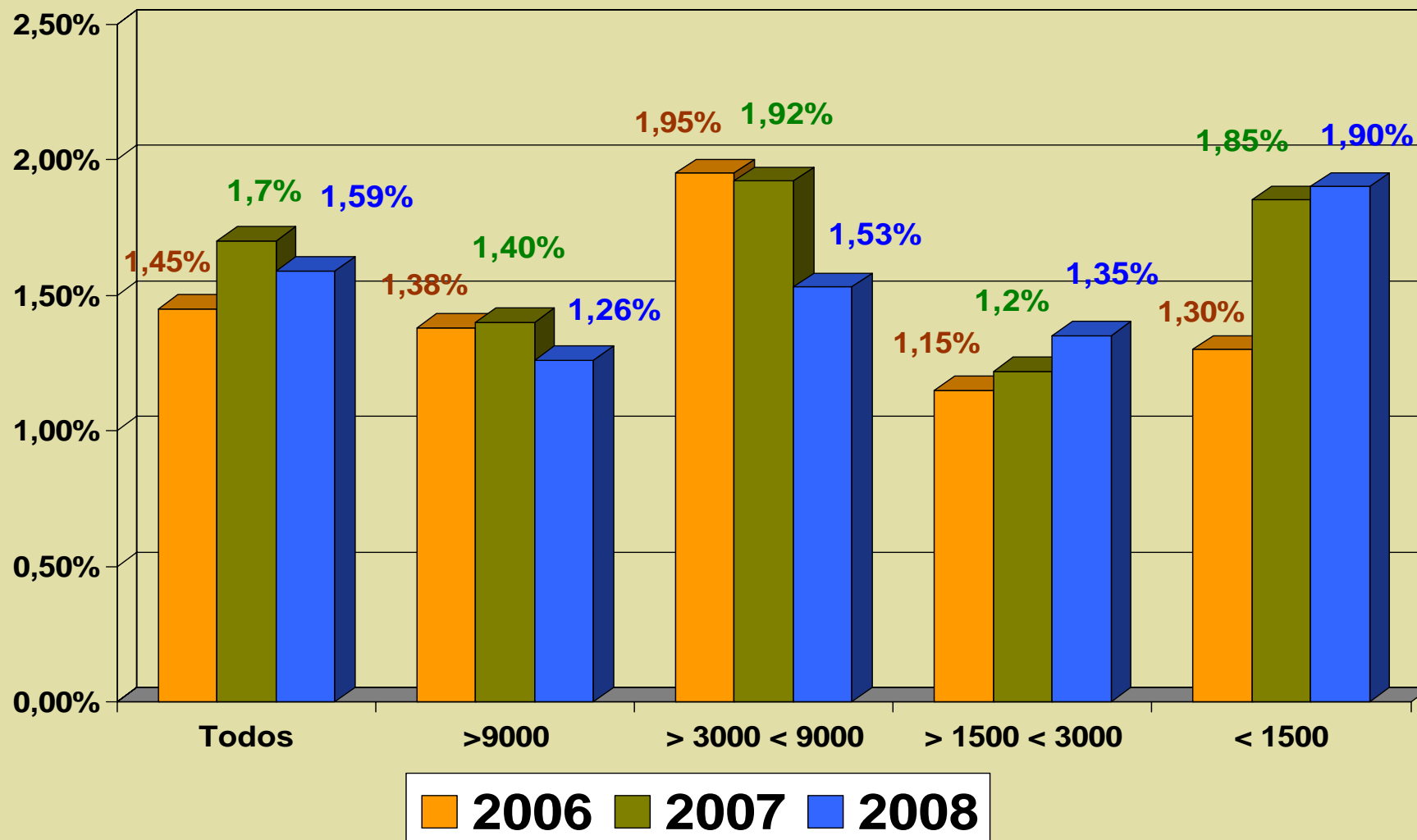
(NO Pertenecientes Al Dpto. De Formación)



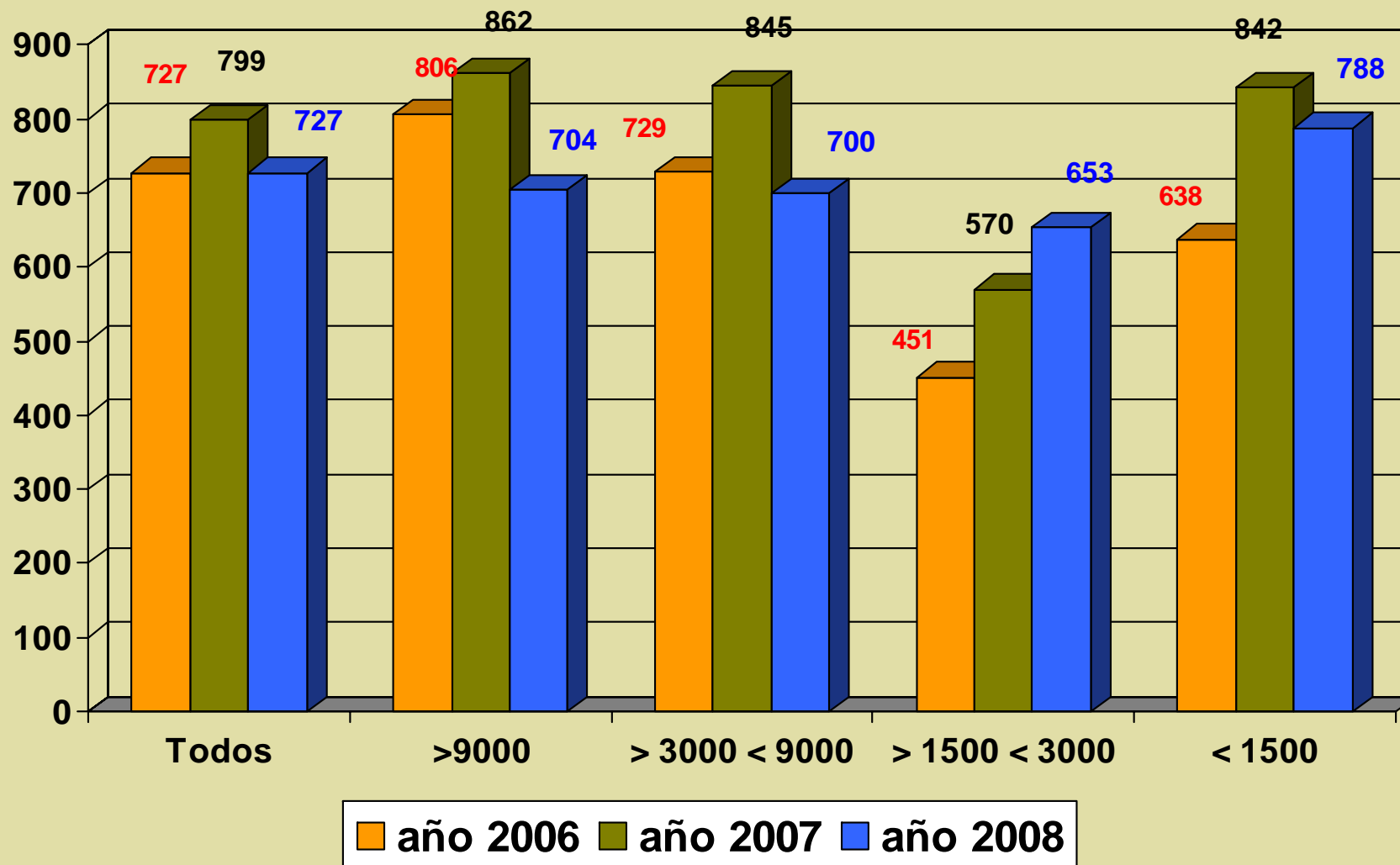
# Inversión Sobre Masa Salarial



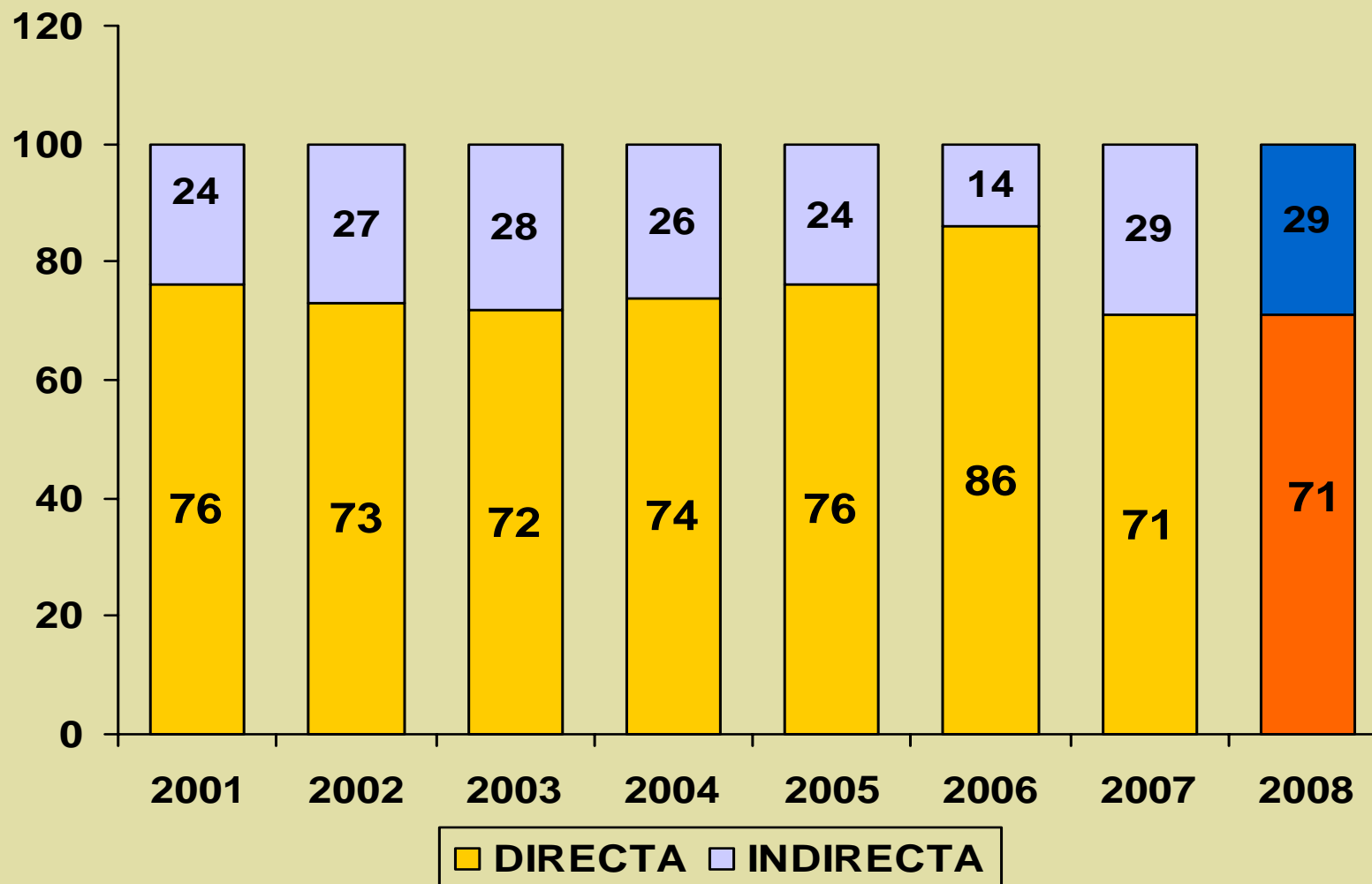
## % Inversión s/ Masa salarial



## Inversión Media Por Empleado (€)

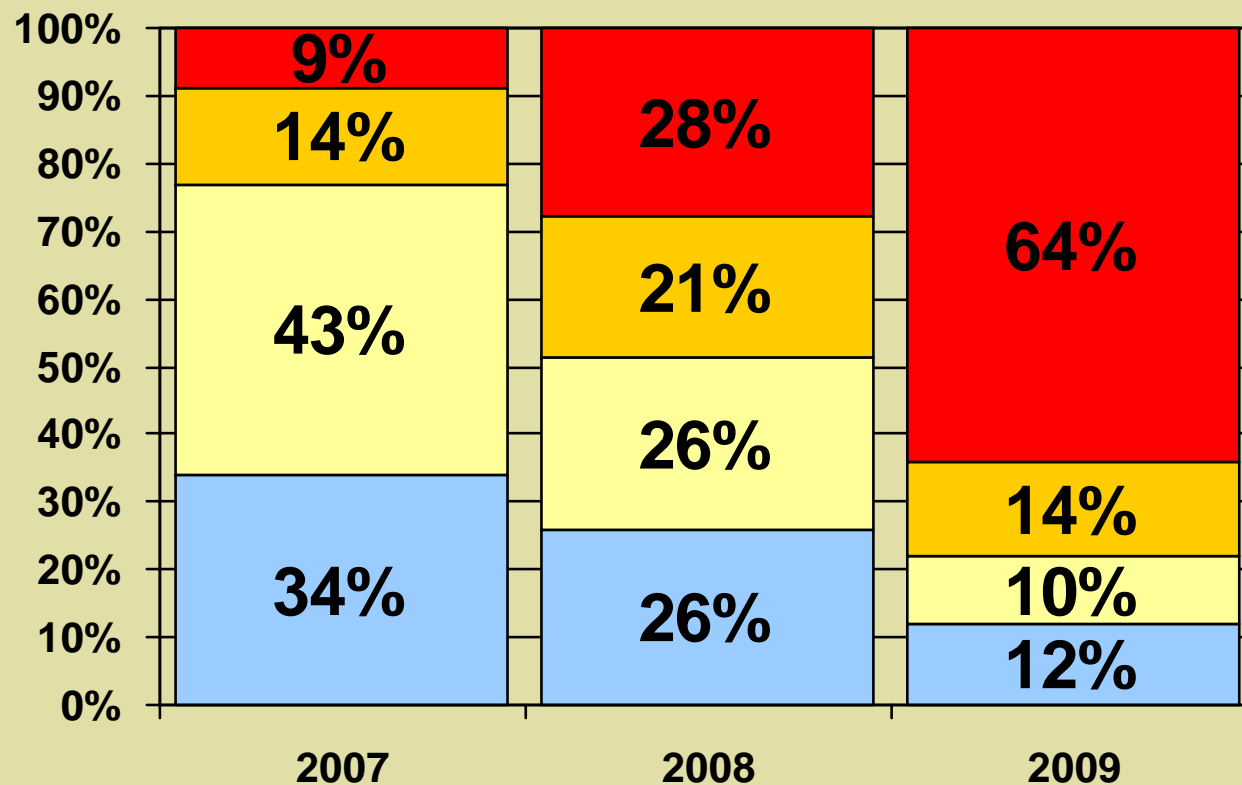
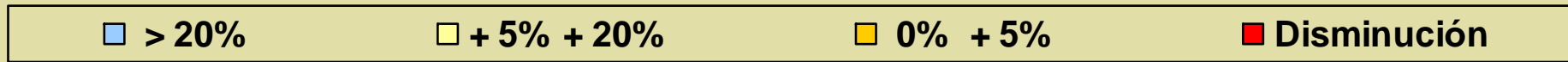


# Tipo de inversión





# Tendencia del presupuesto



Media en 2007:	+24,5%
2008:	+11,1%
2009:	-11,2%

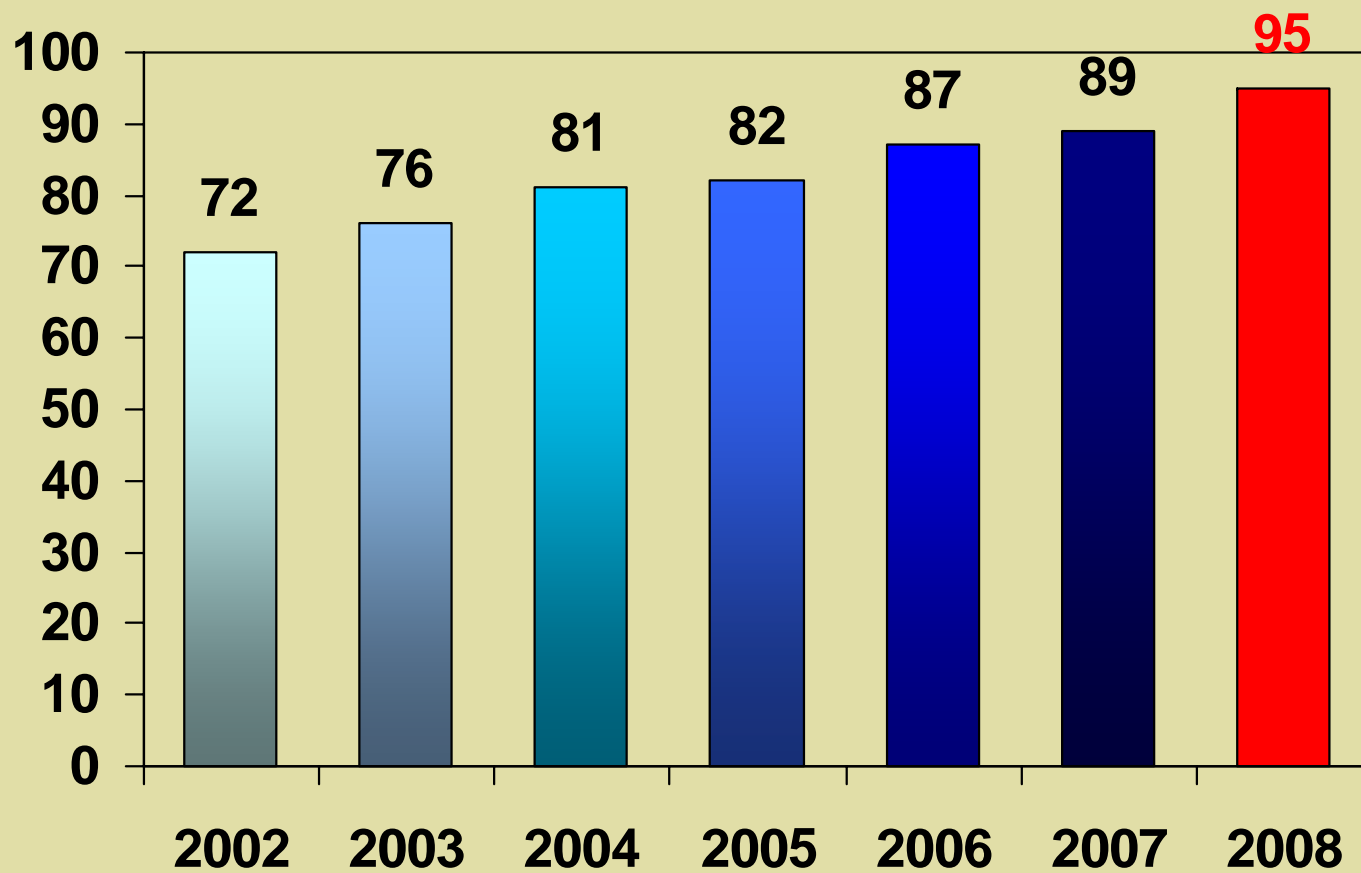
# Recuperaciones Subvenciones

Mínimas diferencias sobre el año anterior



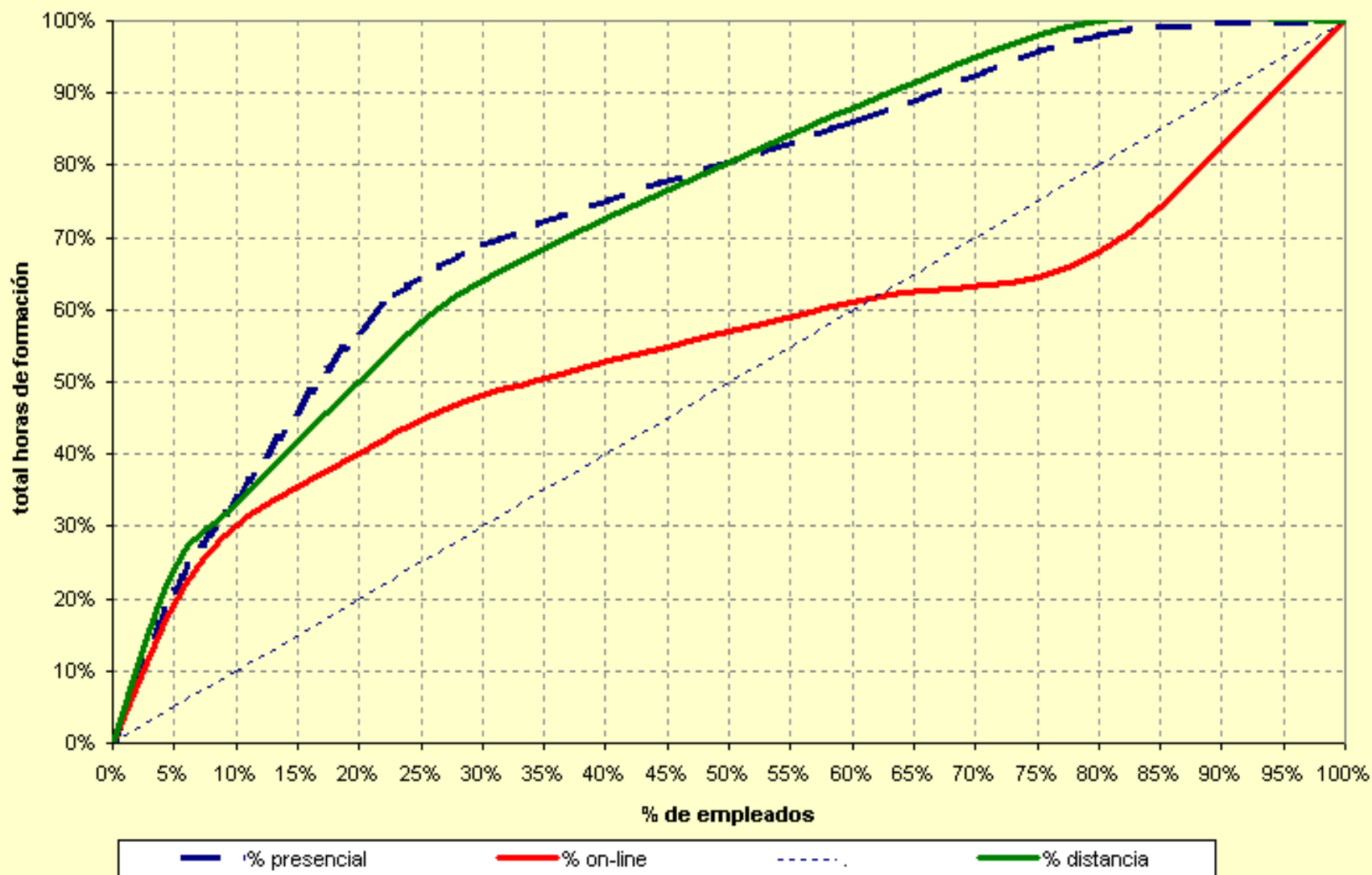
- El **87%** de las entidades recuperan fondos por subvenciones.
- Porcentaje medio de recuperación: **15,9% del presupuesto** de formación.
- Recuperación media de **110 € por empleado formado**, un 14% de la inversión media por empleado formado (798 €).
- No hay diferencias importantes por tamaño o tipo de entidad.

**Asistentes / Plantilla (total)**



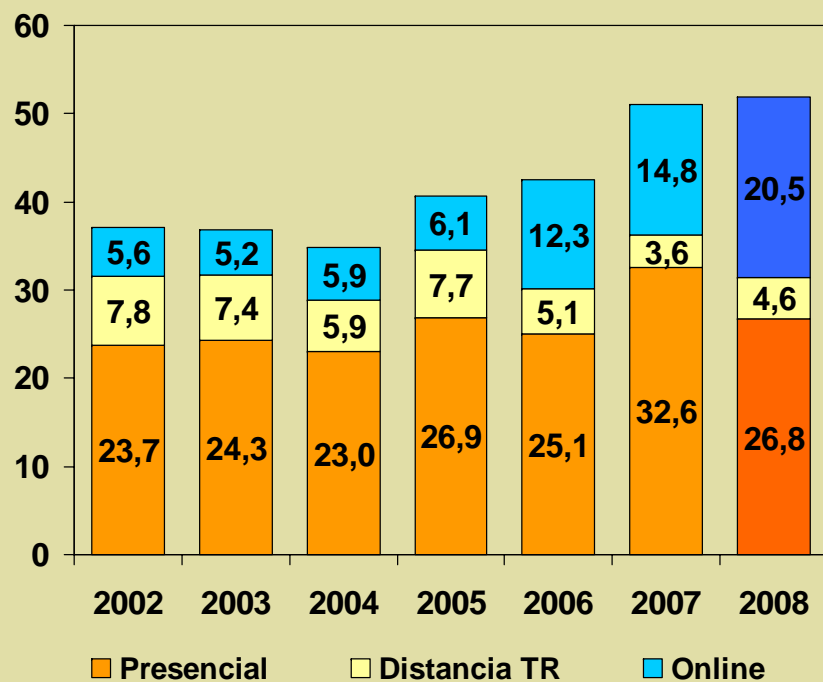
# Distribución horas de formación

Concentración/ dispersión de las horas totales de formación

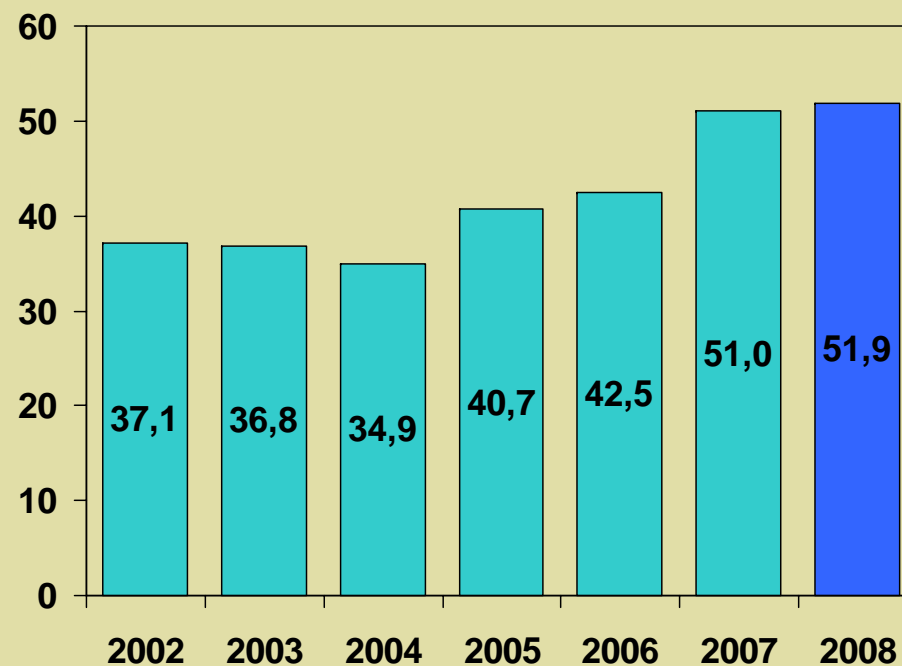


# Horas de formación

**Distribución:  
horas / empleado**

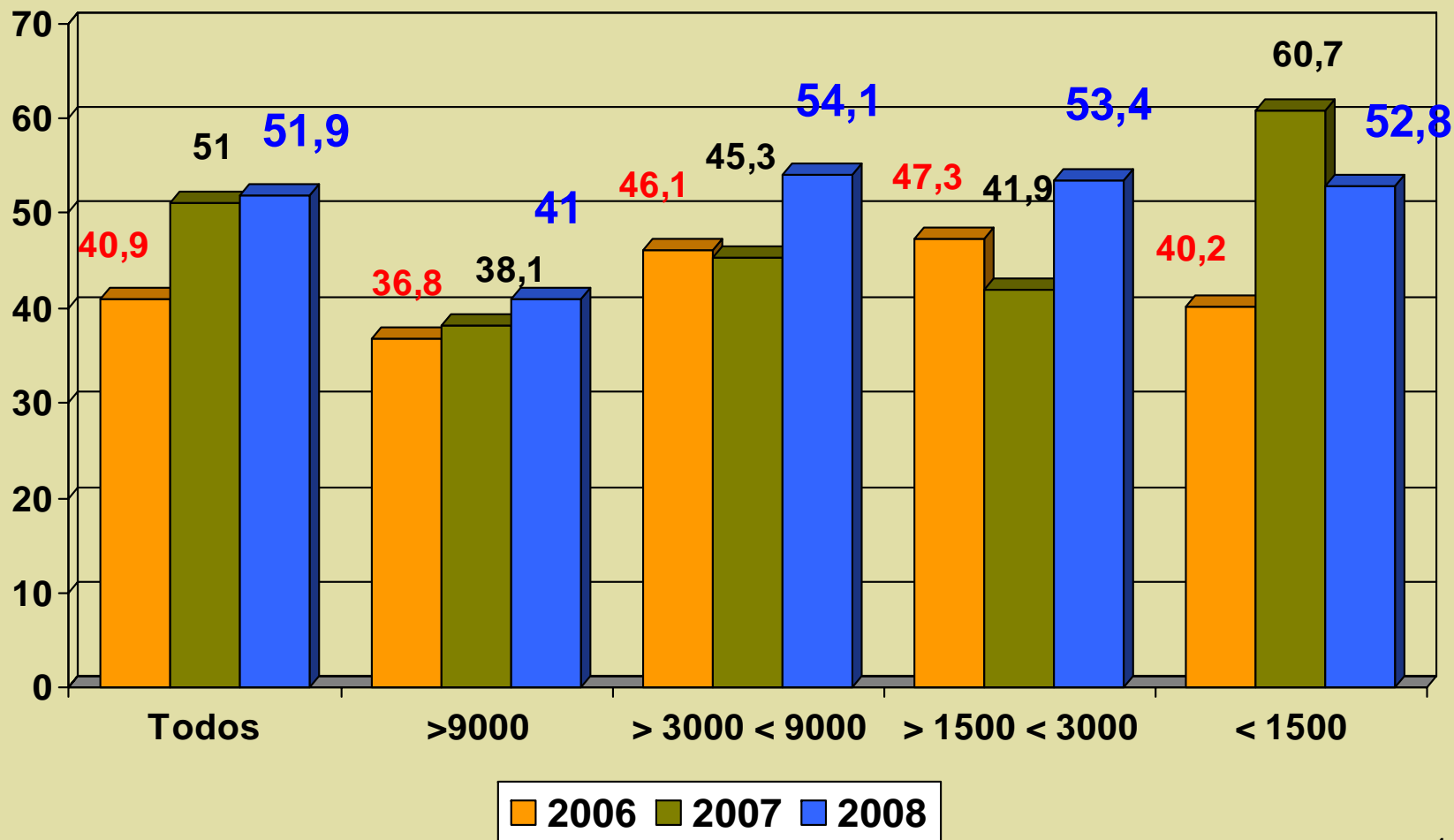


**Horas totales:  
formación / empleado**

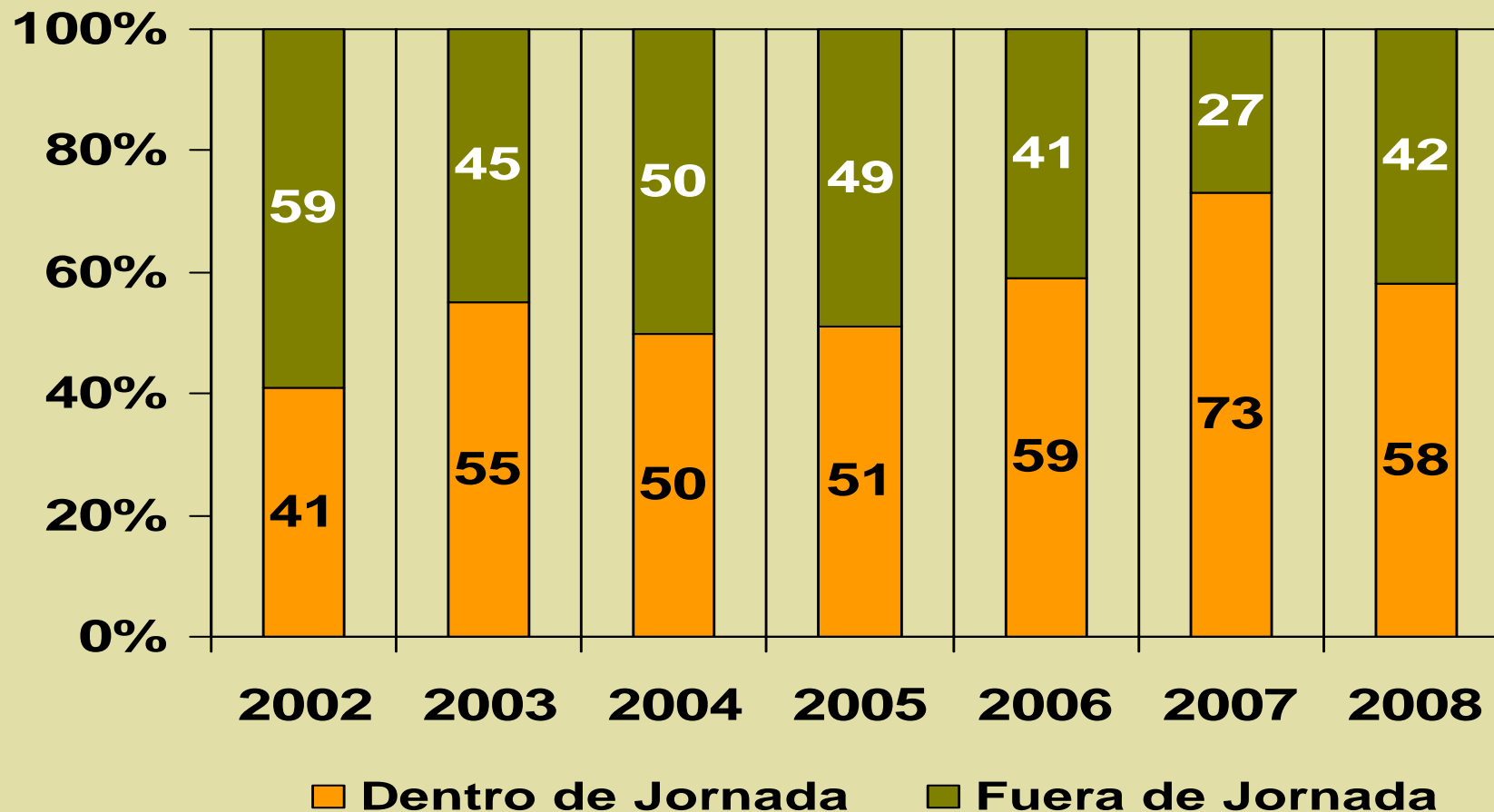


# Horas de formación por empleado

(plantilla media)



# Horario de realización



# Metodología de formación

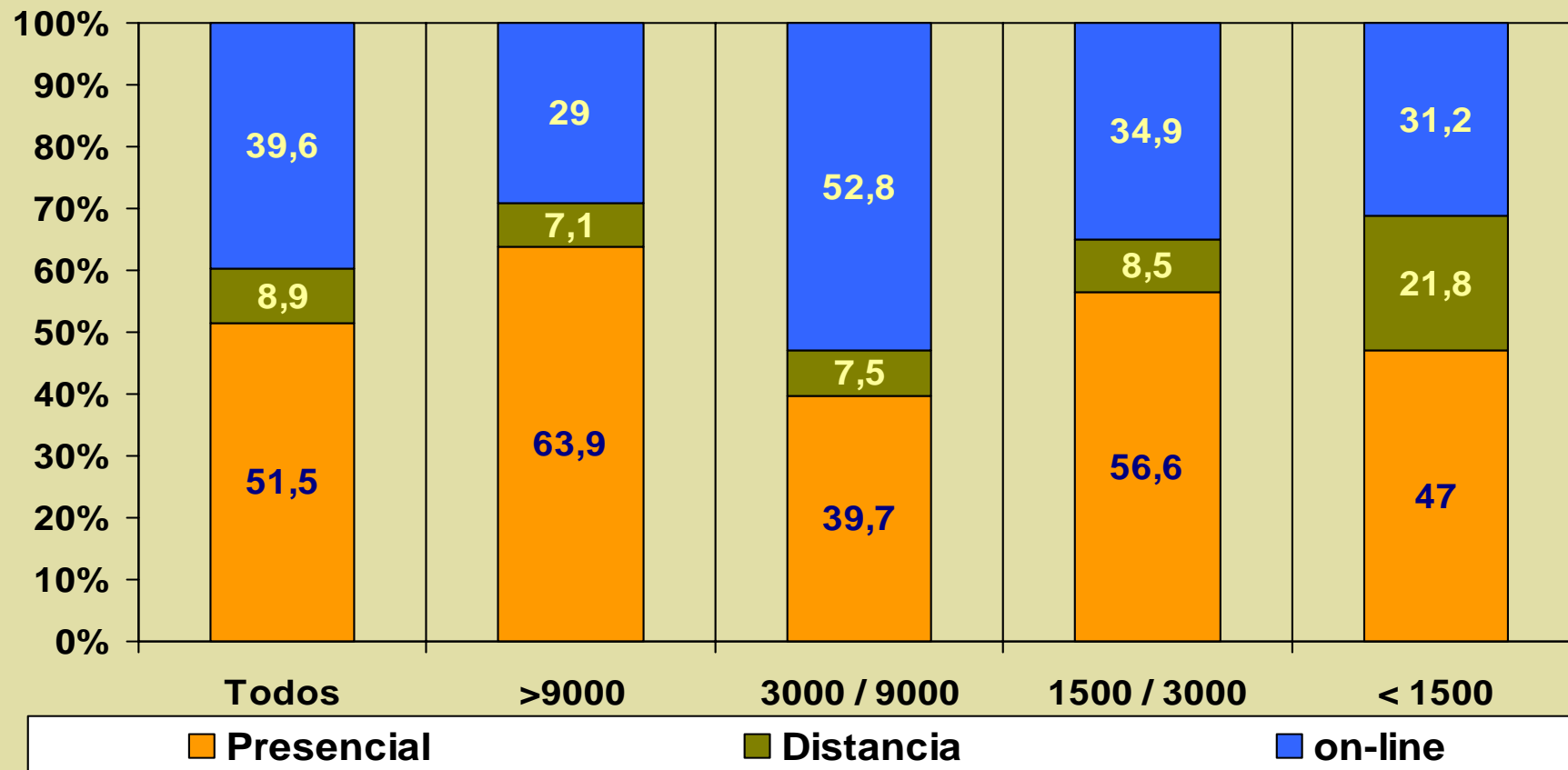
	Asistentes	Horas	Inversión
Presencial	36.7	51.5	79.6
Distancia	2.0	8.9	4.6
On line	61.3	39.6	15.8

Valores directos



# Distribución % de horas totales

(Por metodología)

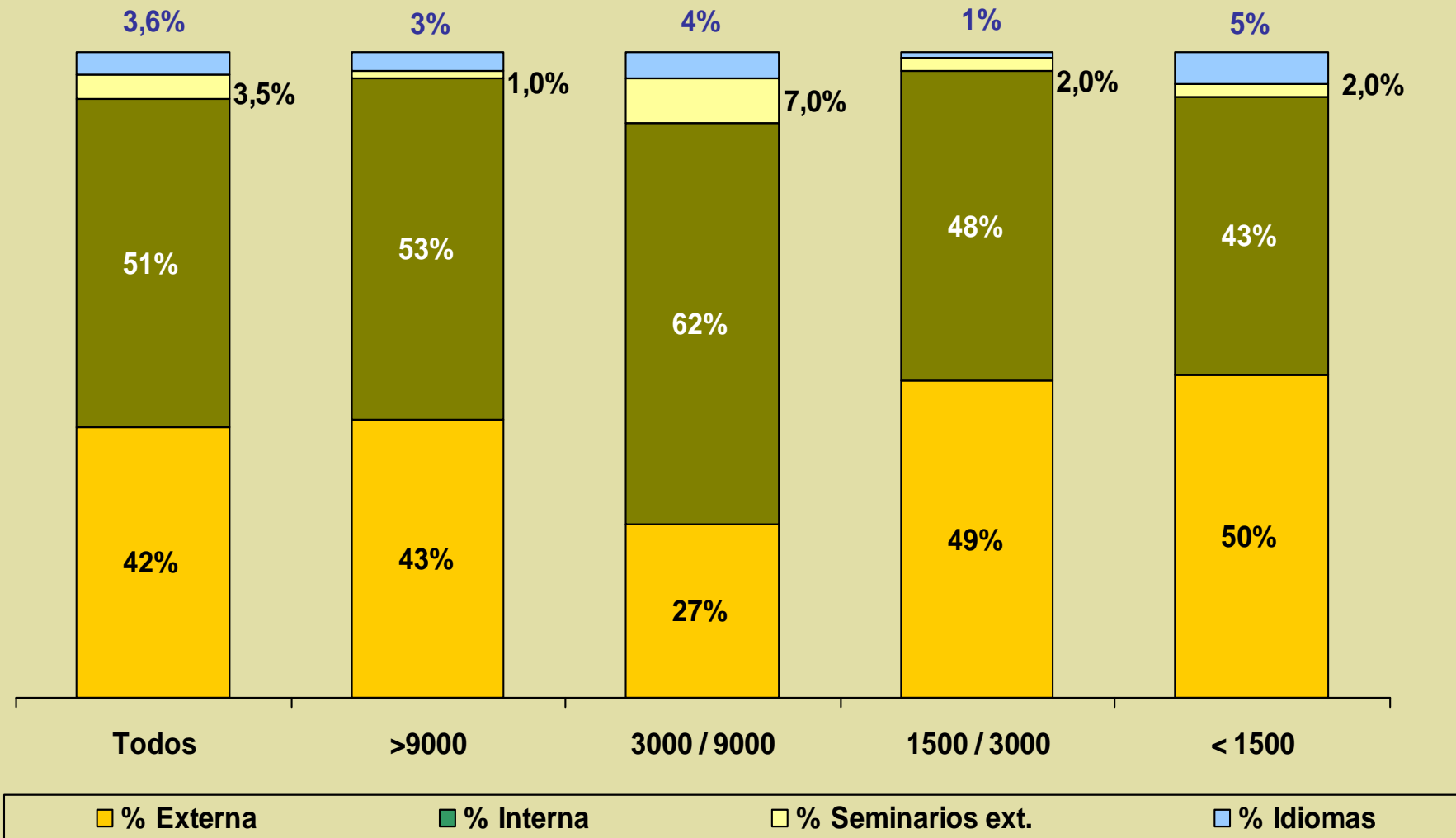


# Modalidades de formación

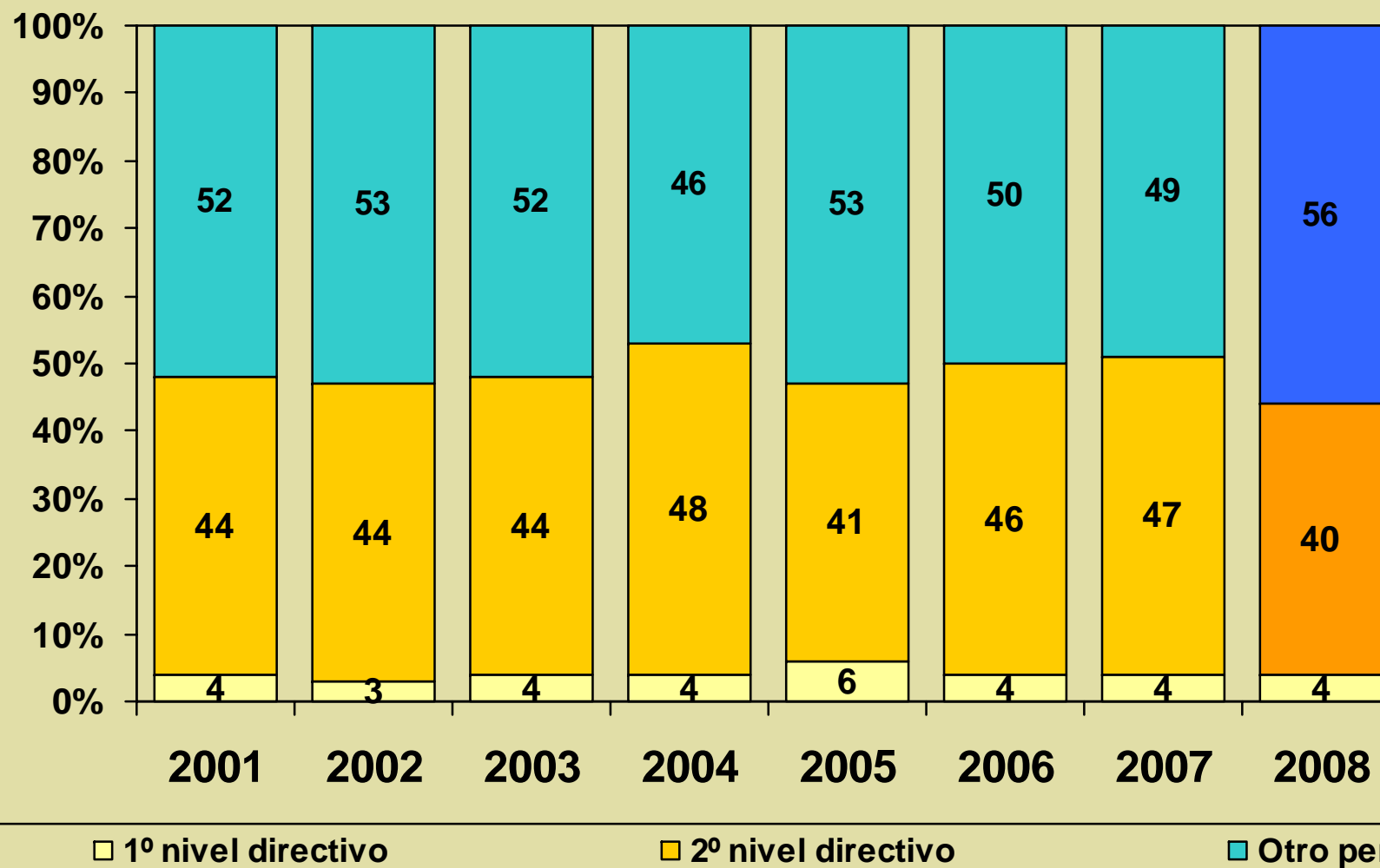
	Asistentes	Horas	Inversión
Externa	41.9	49.5	60.2
Interna	51.0	35.5	15.7
Seminarios externos	3.5	4.7	13.6
Idiomas	3.6	10.3	10.5

Valores directos

# % Asistentes por modalidades de formación

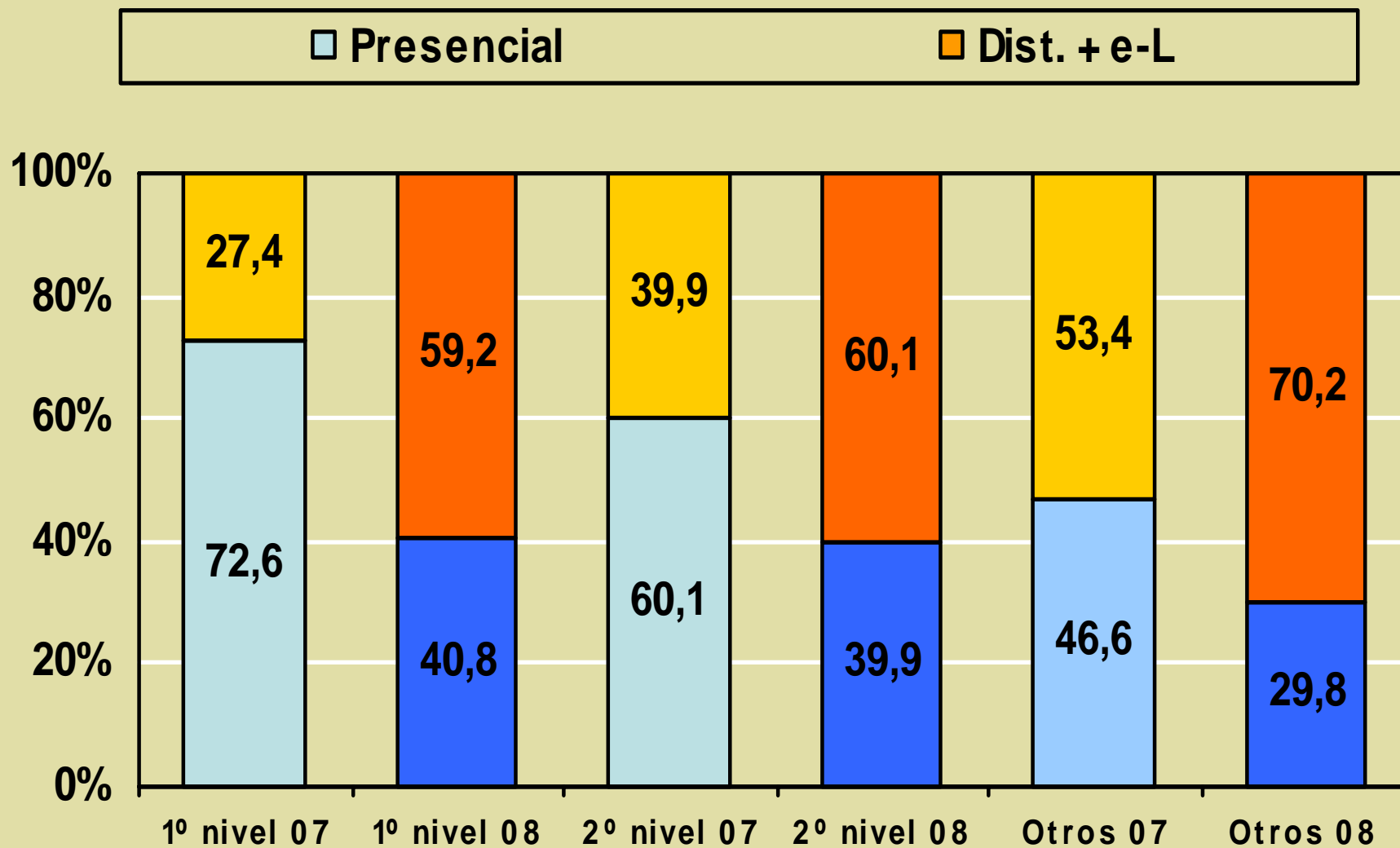


# Participación por niveles



# Participación por niveles y tipo de formación

(años 2007 y 2008)



### ¿Utilización de la metodología "blended"?

- Salvo excepciones su práctica ya está muy extendida.
- Destaca en: EFA, Acogida, Postgrado o larga duración,.. aunque ya no hay diferenciación y se utiliza como manual previo a la sesión presencial.
- Se ha generalizado su uso como complemento y lo hará mucho más ante el encarecimiento de la formación en aula.
- YA NO PROCEDE LA DISTINCIÓN DEL "BLENDED"

### Transferencia de lo aprendido al desempeño del puesto de trabajo

- Todavía se evalúa en pocos casos, algunos de forma subjetiva, pero se aprecia un cambio muy importante sobre años anteriores:
  - **Por el número de entidades que ya lo hacen y con sistemas objetivos.**
  - Muy relacionado con programas de ventas (indicadores de negocio y Mystery Shopping).
  - Seguimiento en algunos planes de mejora.
  - ¿Influencia de la crisis en la valoración: inversión / gasto?

## NOTAS Y COMENTARIOS A LA ENCUESTA

### **Impacto de la Formación en el cliente externo**

Sin cambios sobre año anterior

- Lo más habitual: Encuesta de calidad o satisfacción del cliente
- Otros: Mystery Shopping, encuestas STIGA e ICEA.
- En general con **poca correlación con la formación.**

### **Principales acciones de formación. Áreas con mayor impacto ...**

- **Riesgos y morosidad**
- **Seguros**
- Programas de acogida
- Liderazgo y habilidades directivas
- Formación para empleados con potencial
- En un segundo nivel
  - MIFID
  - Formación comercial
  - PRL
  - ....