

# **Encuesta GREF Sector Financiero**

## **Ejercicio 2009**

- Las entidades participantes, Bancos, Cajas, Rurales Cooperativas y Aseguradoras, representan al 59,% del sector, por número de empleados.
- La inversión en Formación ha caído **al nivel más bajo de los últimos 15 años**, superando apenas el 1% de la Masa Salarial.
- La inversión media por empleado ha caído un 30% desde 2007 pero las horas de formación por empleado sólo han descendido un 5% en 2009, incrementándose incluso en 2008.
- **Cabría hablar no sólo de recorte de la inversión sino también de abaratamiento** (por el mayor peso del on-line y la formación interna).
- El on-line está permitiendo mantener las horas de formación, e incluso incrementarlas en muchos casos, con presupuestos inferiores a los de años anteriores.

El recorte de gastos en 2009 parece haber tocado fondo (un 60% de las entidades han reducido sus presupuestos). Para 2010 se anticipa un ligero incremento (pero sin cerrar todavía presupuestos)

Las horas totales de formación por empleado han descendido levemente y con un claro balance a favor del on-line, que desde 2006 absorbe los crecimientos en detrimento de la formación presencial.

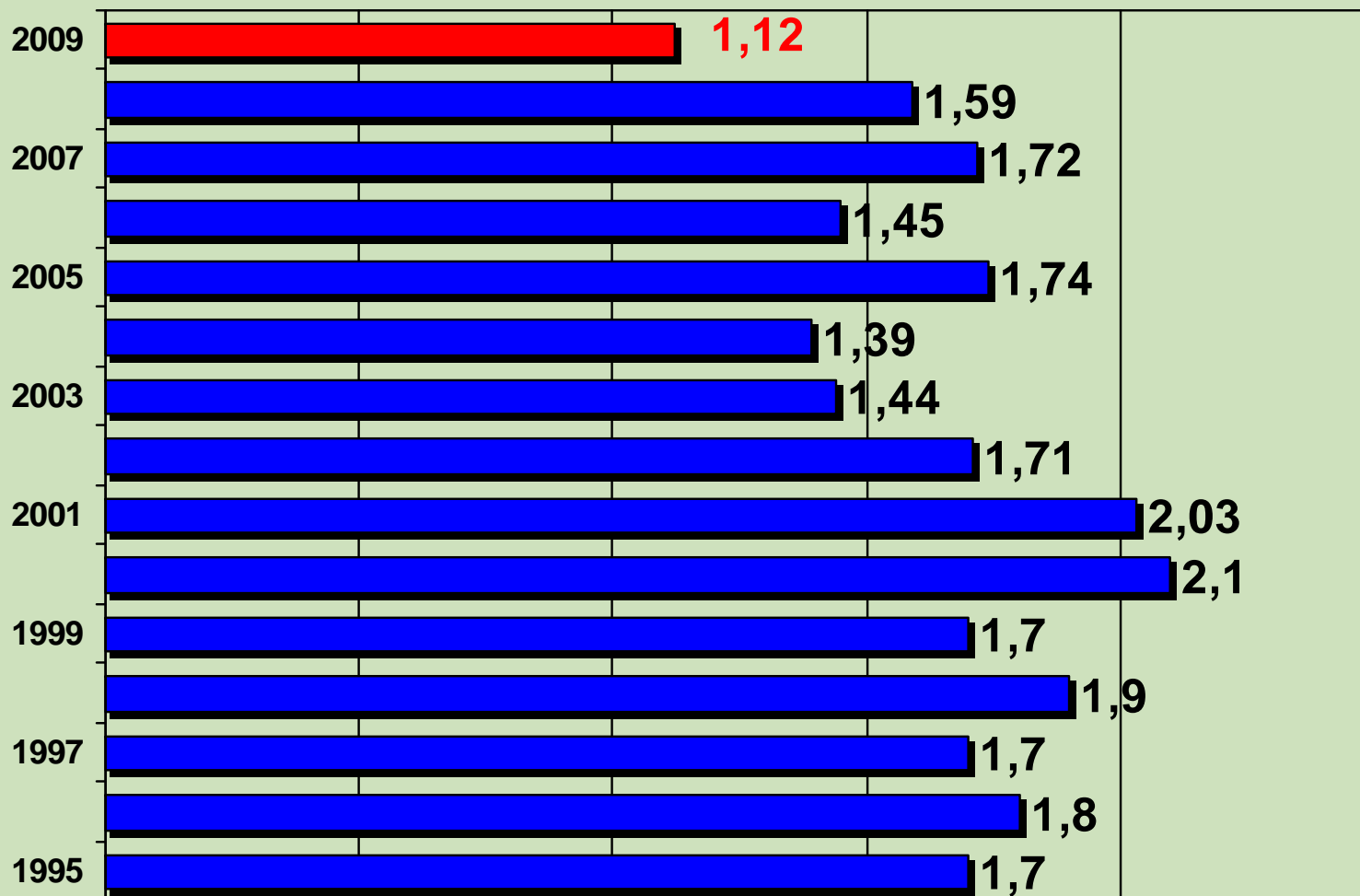
El planteamiento de la formación en el sector Financiero durante los años de bonanza, con una **clara apuesta por la tecnología y las consiguientes inversiones**, permiten en estos momentos mantener los niveles formativos a pesar de los recortes presupuestarios.

En 2009 las entidades han reforzado la formación interna y reducido drásticamente la asistencia a seminarios y formación externa de todo tipo.

## Presencia de la mujer

- Las mujeres asisten a Formación **un 3% más que los hombres.**
- El porcentaje medio de mujeres es del **45%** de la plantilla con ligeras diferencias por tipo de entidad.
- Hay un déficit importante de mujeres en el primer nivel directivo en el que ocupan menos espacio del que porcentualmente les corresponde.
- Las diferencias son más acusadas: por tipología, en Rurales y Cooperativas, y por volumen, en las entidades de menor tamaño.

# Inversión Sobre Masa Salarial



\* 2009 valor real ajustado **1,01**

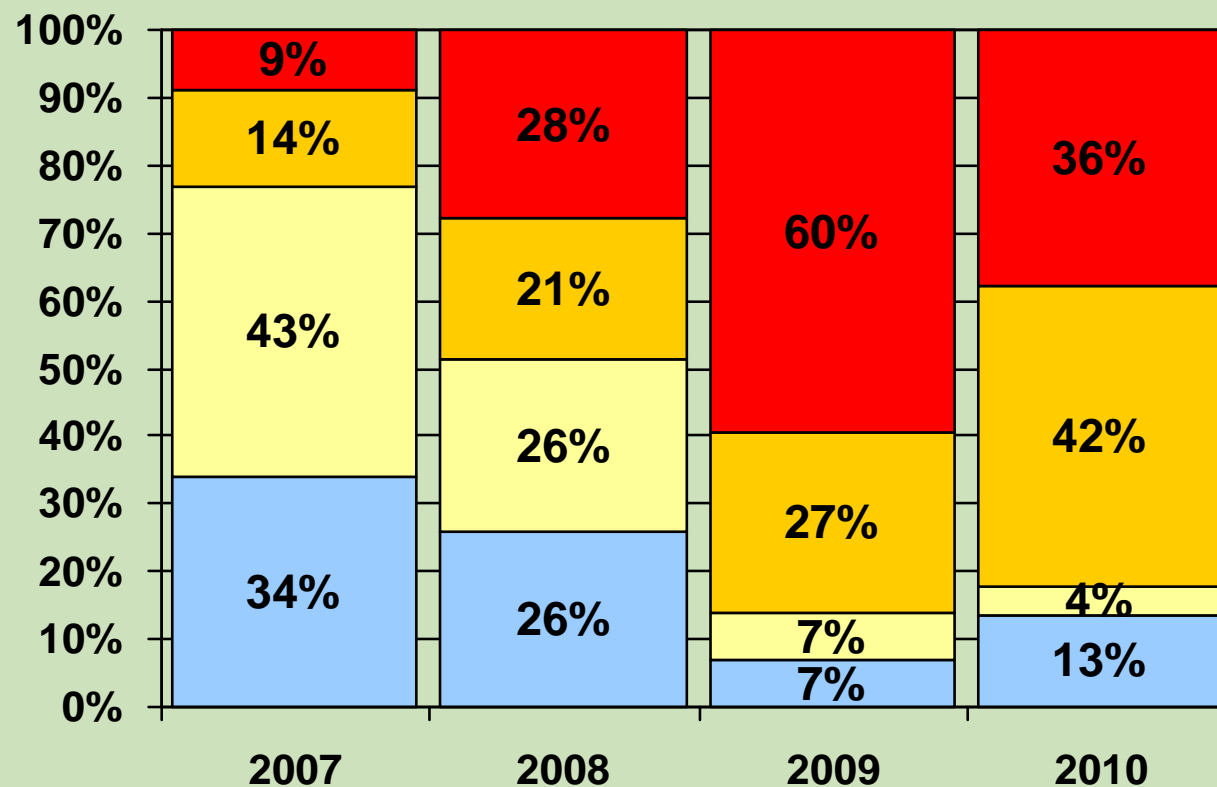
# Tendencia del presupuesto

■ > 20%

■ + 5% + 20%

■ 0% + 5%

■ Disminución



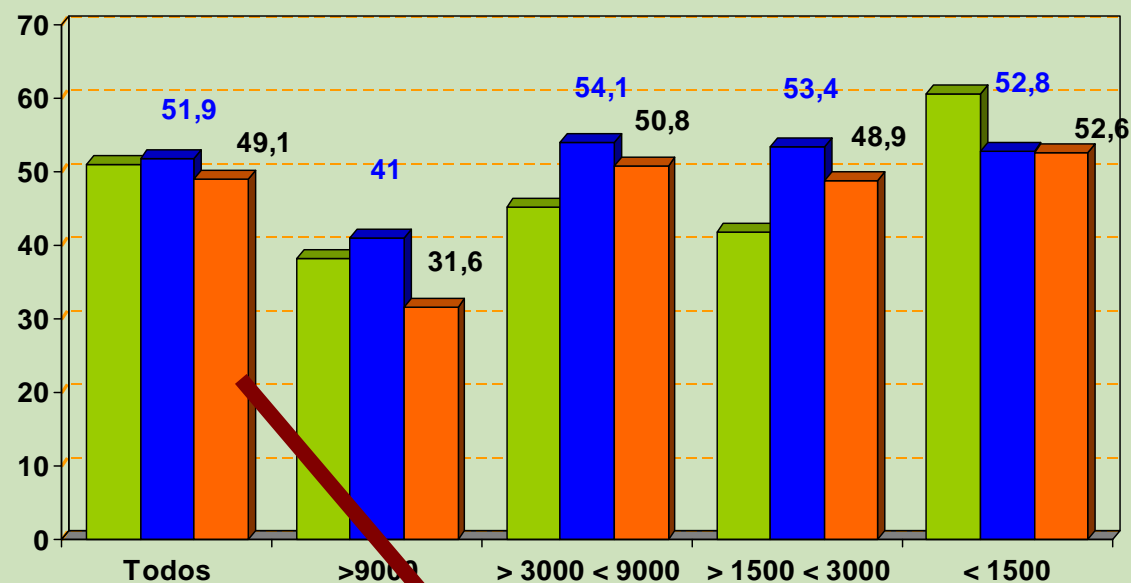
2007: +24,5%

2008: +11,1%

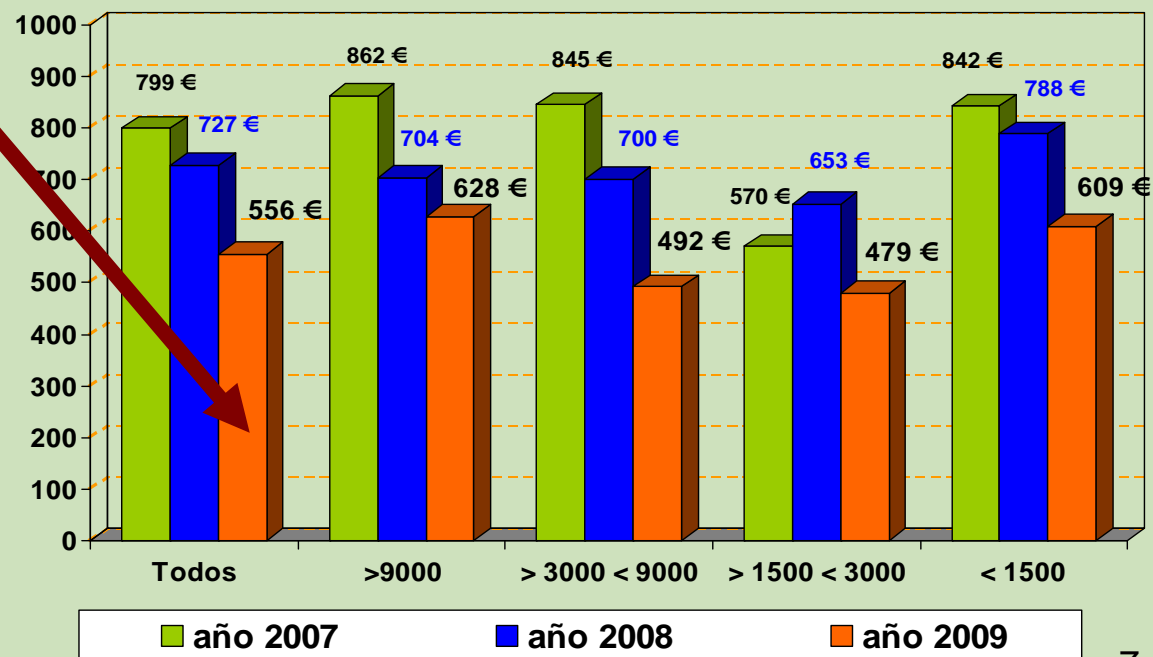
**2009: -15,3% (valor real ajustado -22,16%)**

2010: + 2,2%

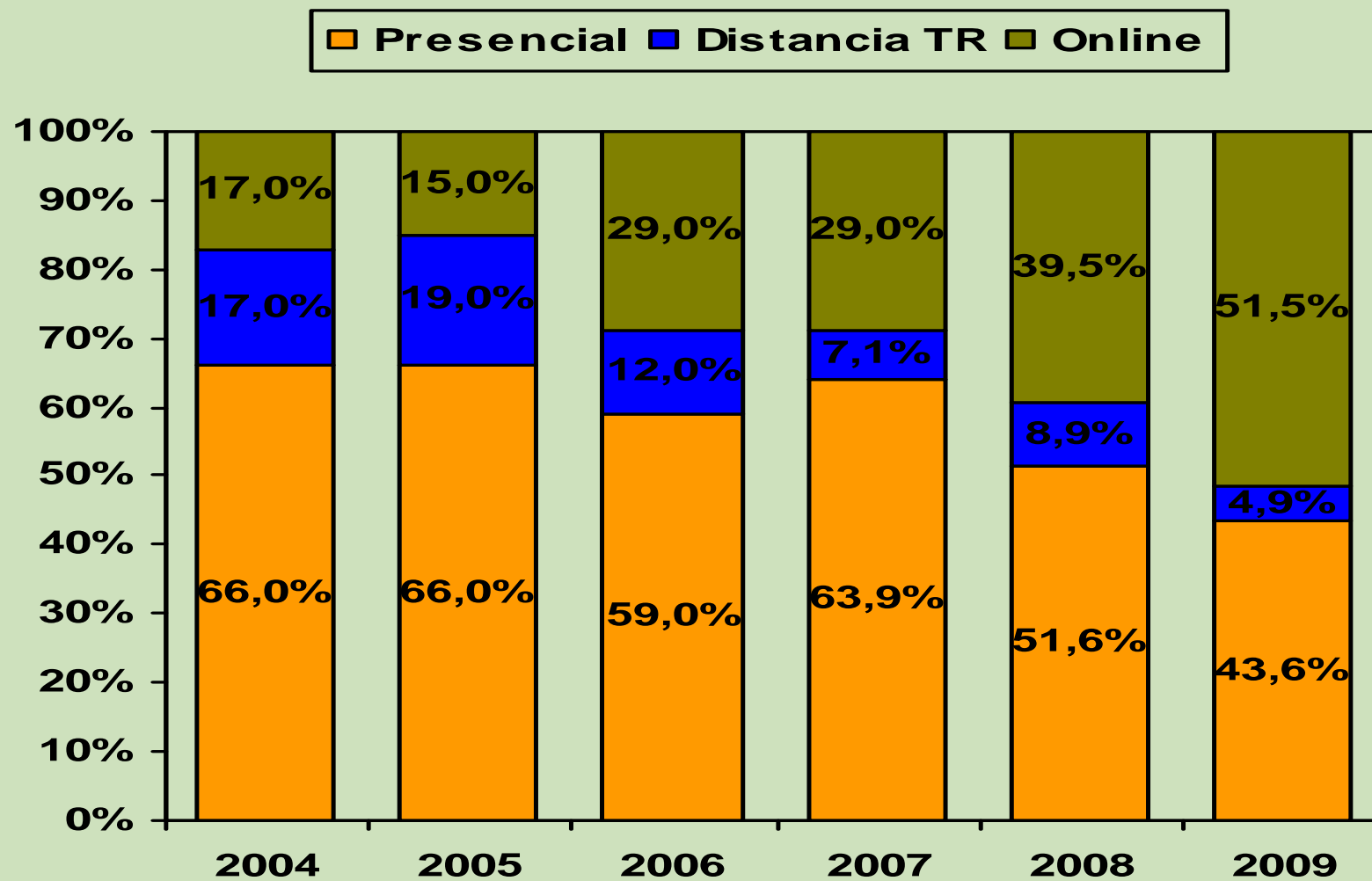
## Horas / empleado



## Inversión / empleado



# Distribución horas





# Evolución 2006-2009

| 2006       | Asistentes | Horas | Inversión |
|------------|------------|-------|-----------|
| Presencial | 42,0       | 59,3  | 79,9      |
| Distancia  | 4,9        | 12,0  | 4,8       |
| On-line    | 53,1       | 28,7  | 15,3      |

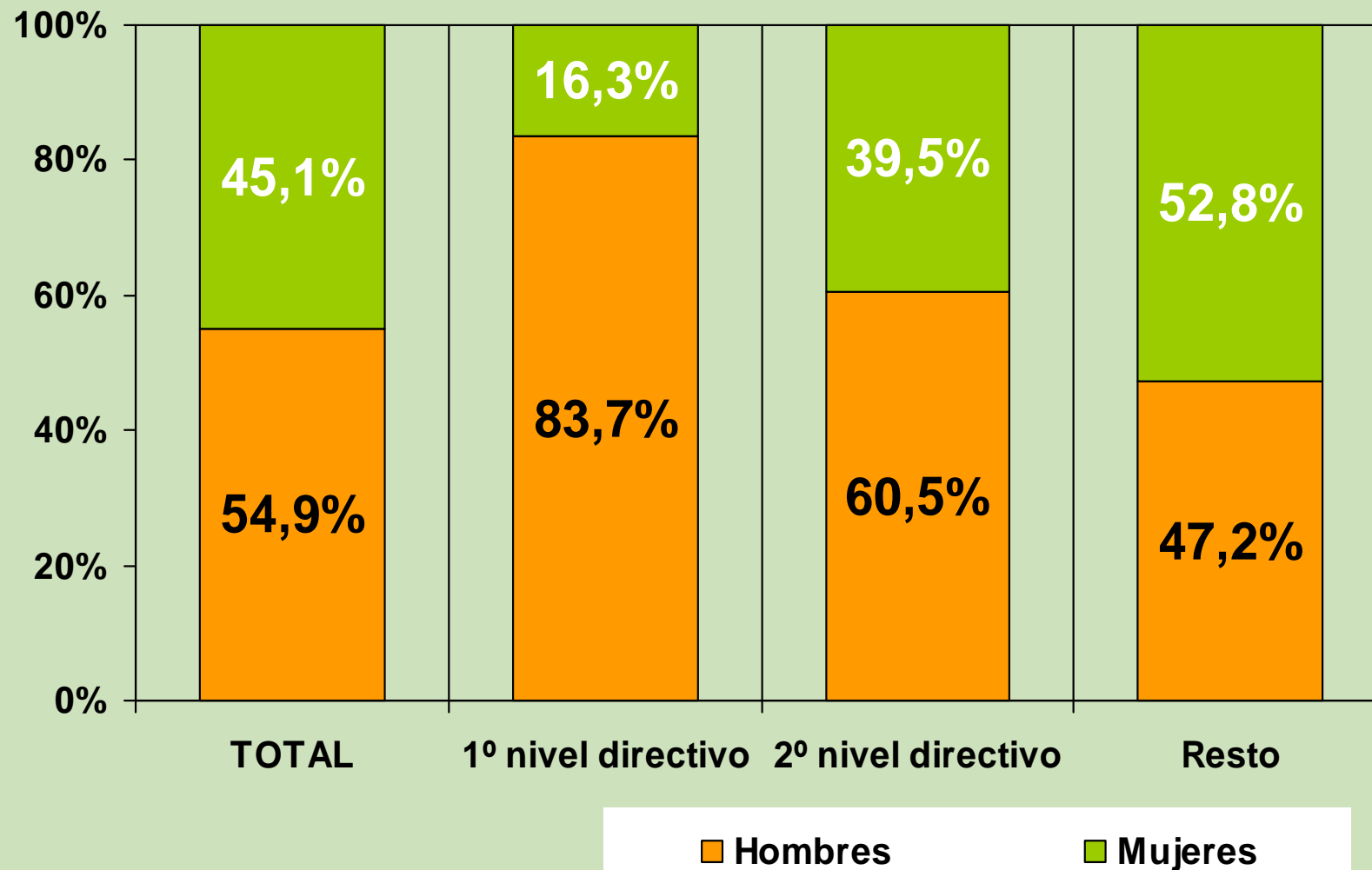
| 2009       | Asistentes | Horas | Inversión |
|------------|------------|-------|-----------|
| Presencial | 29,9       | 43,5  | 75,3      |
| Distancia  | 2,5        | 5,0   | 1,7       |
| On-line    | 67,6       | 51,5  | 23,0      |

| 2008                | Asistentes | Horas | Inversión |
|---------------------|------------|-------|-----------|
| Externa             | 41,9%      | 49,55 | 60,2%     |
| Interna             | 51,0%      | 35,5% | 15,7%     |
| Seminarios externos | 3,5%       | 4,7%  | 13,6%     |
| Idiomas             | 3,6%       | 10,3% | 10,5%     |

| 2009                | Asistentes | Horas | Inversión |
|---------------------|------------|-------|-----------|
| Externa             | 21,1%      | 40,4% | 42,3%     |
| Interna             | 77,6%      | 50,9% | 43,2%     |
| Seminarios externos | 0,4%       | 2,5%  | 3,5%      |
| Idiomas             | 0,9%       | 6,2%  | 11,0%     |

# % mujeres por nivel directivo

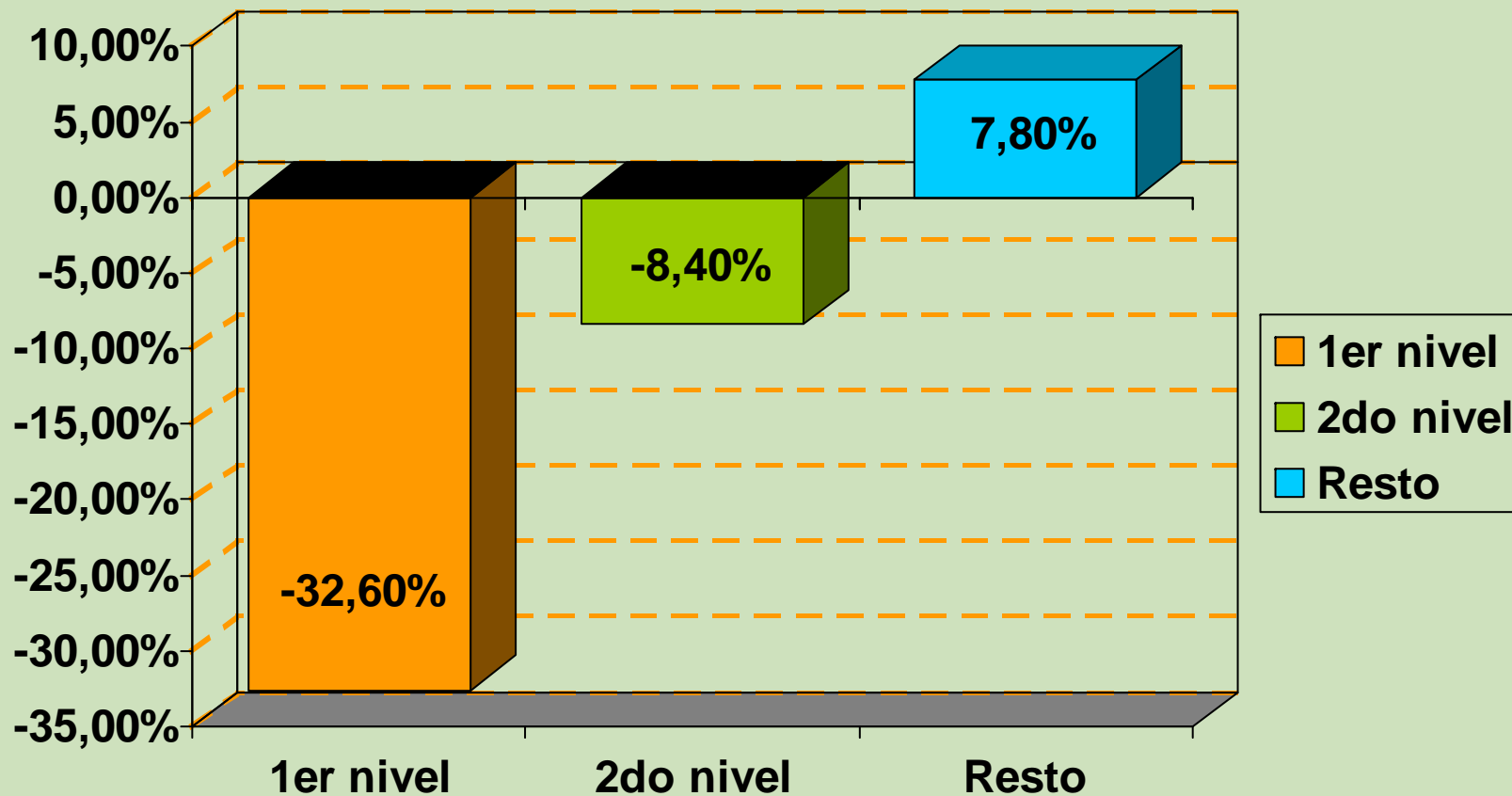
(definición de niveles en página de notas)



Valor real ajustado

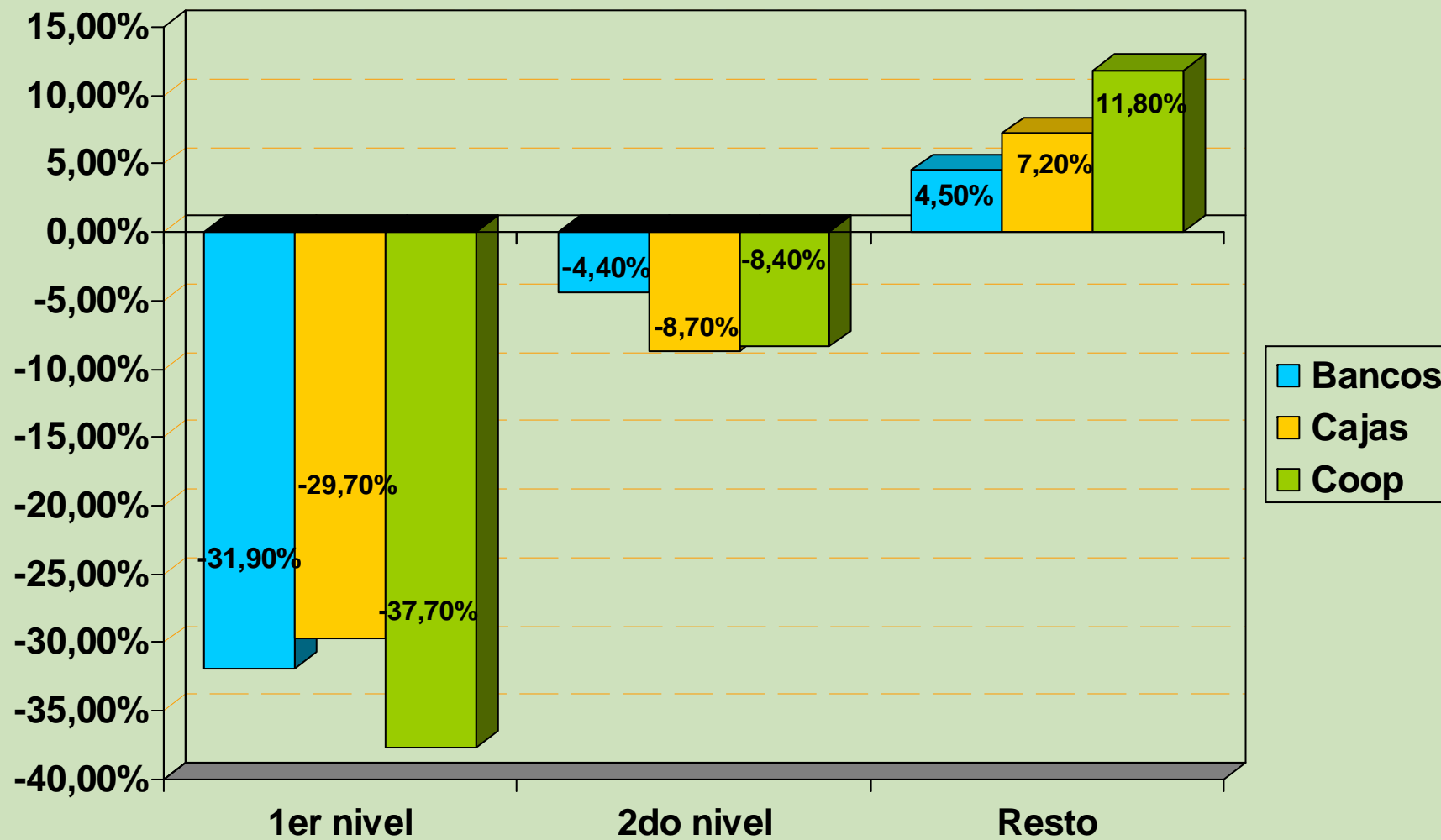
# Diferencia porcentual mujeres por nivel directivo

(s/ plantilla real)



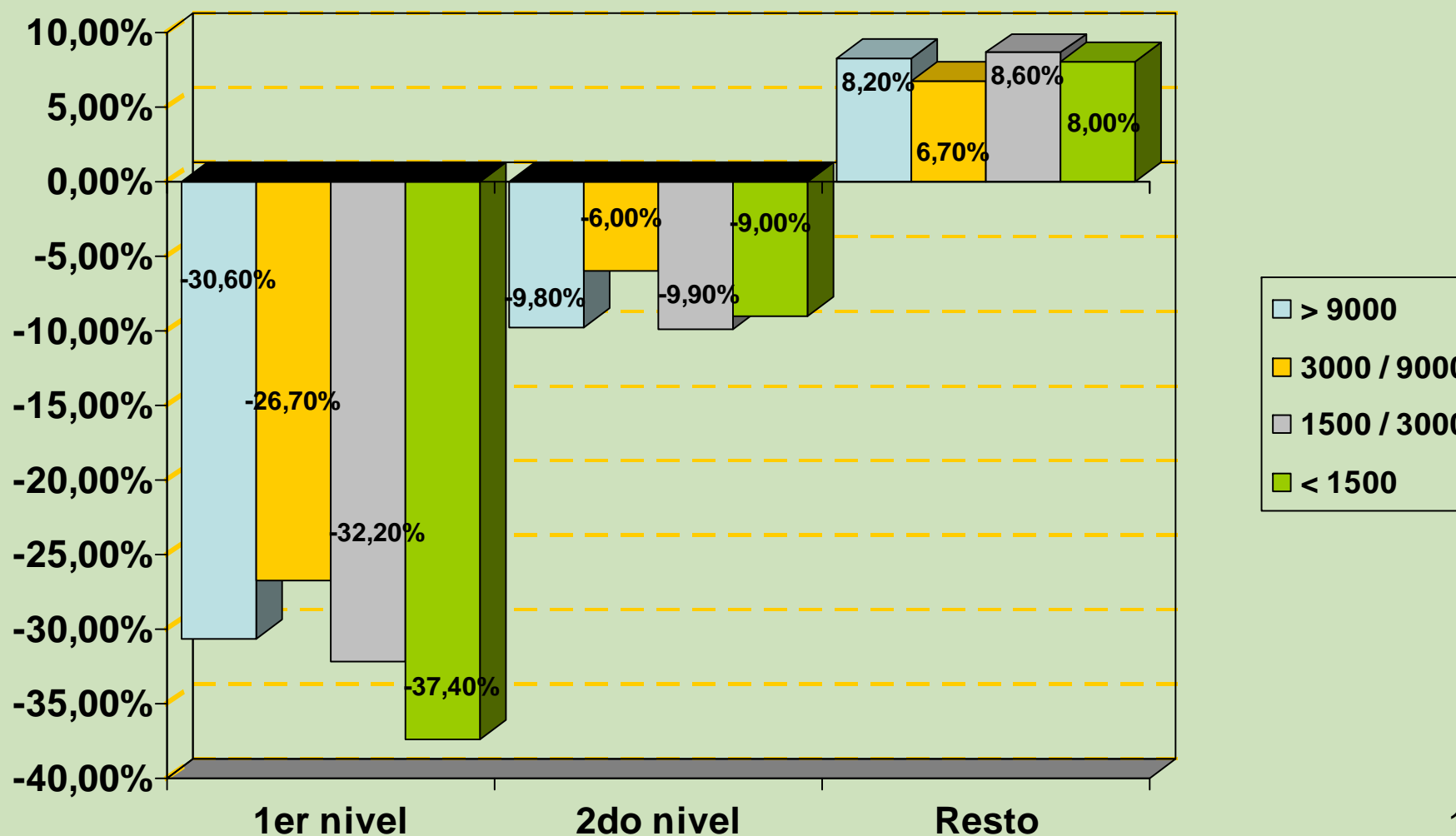
## Diferencia porcentual mujeres

(por tipo de entidad)



Aseguradoras: n.d.

## Diferencia porcentual mujeres (por tamaño de entidad)



# NOTAS Y COMENTARIOS 2/4

## Ajuste presupuestario

- Algunas medidas se citan en casi todos los casos. Agrupando por su importancia y repetición, el 100% del esfuerzo se habría distribuido de la siguiente forma:

|   |            |
|---|------------|
| <b>Reducción de costes indirectos (viajes, alojamientos, alquileres..)</b>                      | <b>30%</b> |
| <b>Incremento de la formación interna</b>   | <b>23%</b> |
| <b>Incremento e-learning</b>  | <b>18%</b> |
| <b>Reducción formación externa, asistencia a seminarios, negociación tarifas proveedores...</b> | <b>18%</b> |
| <b>Reducción horas formación</b>  | <b>7%</b>  |
| <b>Otras: Descentralización de la formación, eliminación formación idiomas, etc..</b>           |            |

# NOTAS Y COMENTARIOS 3/4

## Presencia de la mujer en la empresa

- **“estamos en ello”**.
- **Planes de Igualdad y protocolos de actuación** para dar mayor visibilidad a la mujer en la empresa.
- **Programas formativos** o procesos para **potenciar el acceso de la mujer a puestos directivos**.
- Programa de **mentoring exclusivo para mujeres**.

## Principales acciones de formación, aspectos innovadores....

- **Morosidad, seguimiento y recuperación (VIP)**
- **”Introducción a las redes sociales”**. (para directivos)
- La **web 2.0 y procesos colaborativos**.
- **Tecnologías de la Información.**

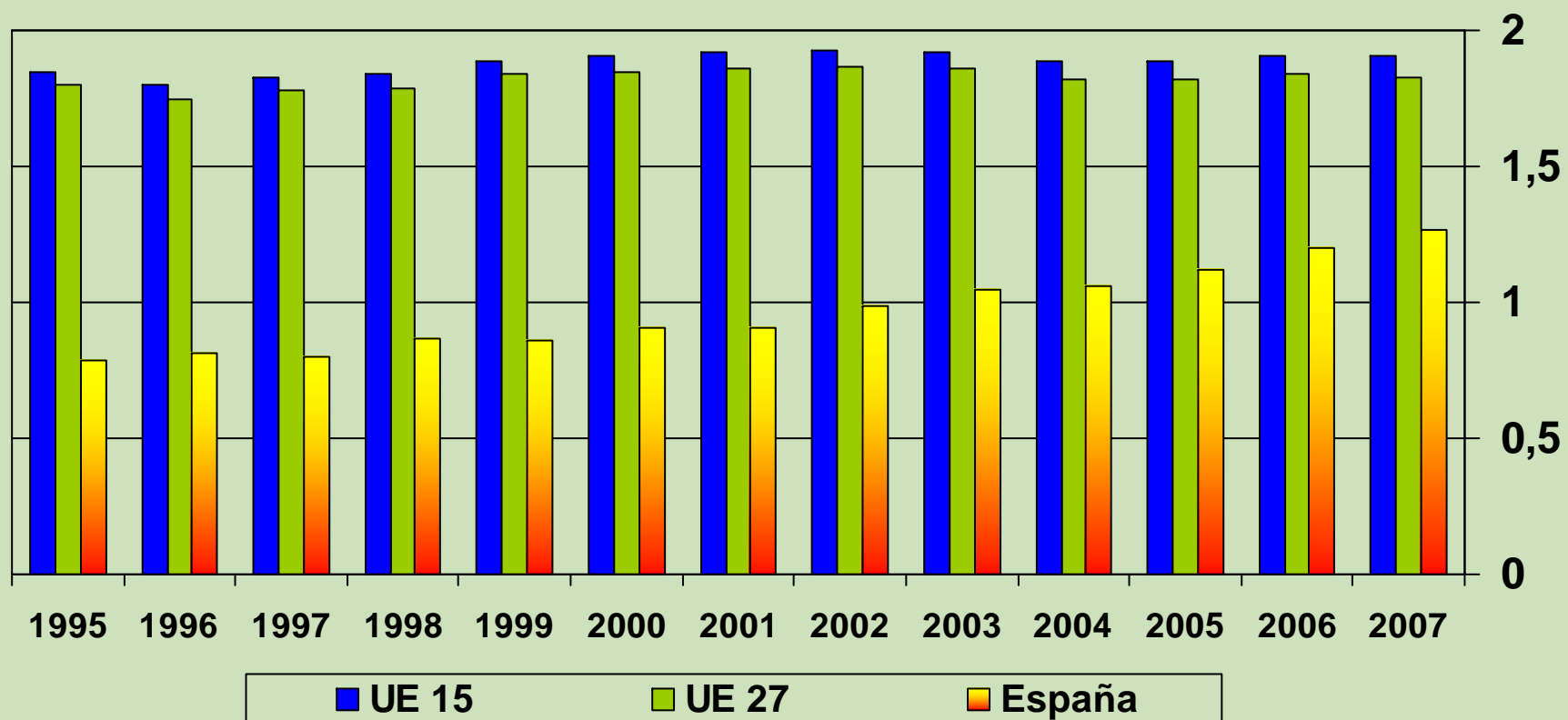


## **Sector financiero (SF) / Grandes Empresas (GE)**

- De la comparación con informes nacionales sobre la formación en Grandes Empresas se observa:
- Inversión anual media por trabajador: un 57% superior en el SF. (556€ frente a 354€)
- Horas de formación por empleado: un 44% superior en el SF (49 frente a 34 horas).
- El 67% de los empleados en GE han realizado algún tipo de formación frente al 90% en SF.
- La metodología on-line ocupa un 27% de las horas totales en GE frente al 51,5% en SF.

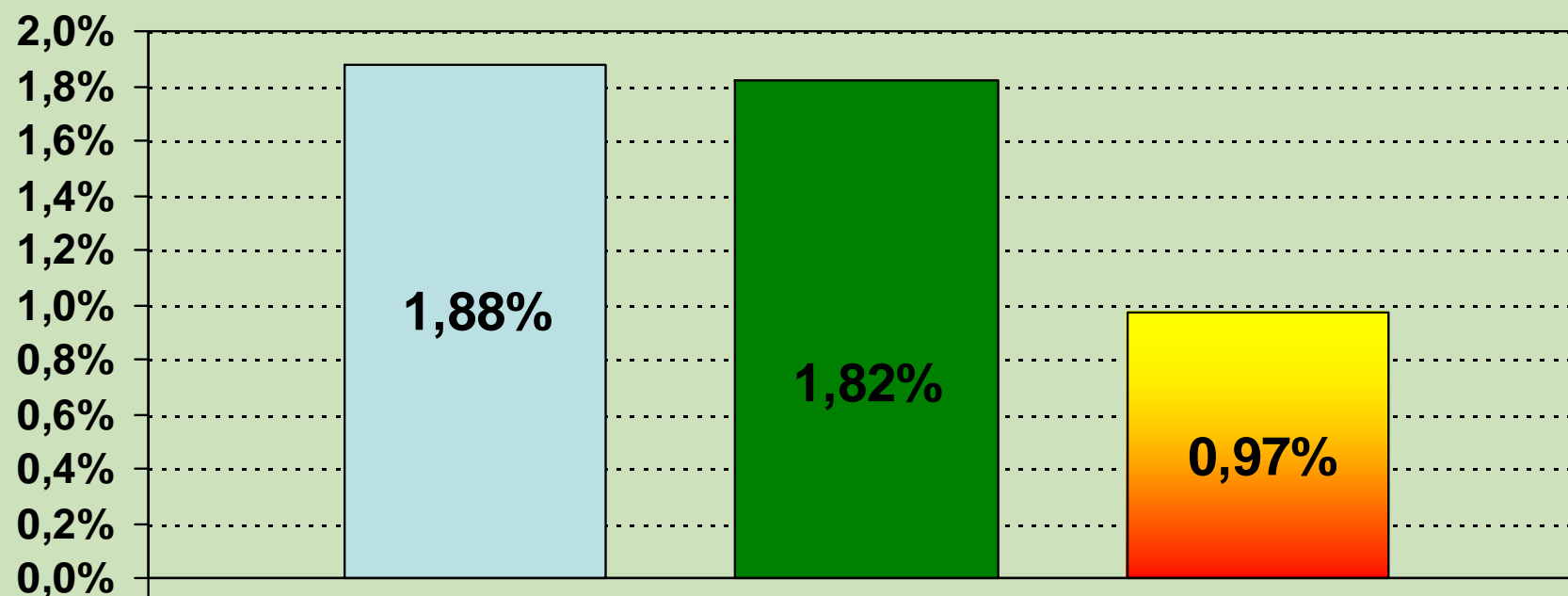
# Inversión vs gasto

# Inversión en I+D en % del PIB (Serie 1995 – 2007)



# Inversión media en I+D

(periodo 1995 – 2007)



I + D en % PIB

□ UE 15

■ UE 27

■ España

# Inversión en I+D por países en % del PIB

(Media del periodo 1995 – 2007)

